

農林水産物・ 食品輸出セミナー

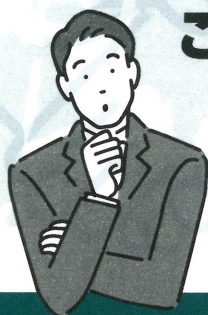
参加無料
定員 500 名

～はじめての輸出から継続・拡大まで有効活用できる各種制度のご案内～

開催日時 2026年5月14日(木) 14:00～15:30

開催方法 Microsoft Teams (オンライン参加)

こんな方に **おすすめ!**



これから
農林水産物・食品の輸出に
取り組みたい方



既に輸出を行っており、
更なる拡大を目指す方



物流や代金回収リスクに
不安を感じている方

申込方法

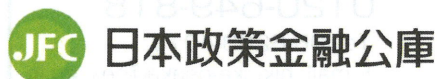
URL または QRコードからお申込みください →

[https://events.teams.microsoft.com/event/
2f64b652-dce6-4d9d-a872-86036ebc23be@8ee85100-f579-4ff2-a5c2-b874e8d91d38](https://events.teams.microsoft.com/event/2f64b652-dce6-4d9d-a872-86036ebc23be@8ee85100-f579-4ff2-a5c2-b874e8d91d38)



農林水産物・食品の輸出のこと、
私たちにご相談ください。

共催



農林水産物・食品輸出セミナー セミナープログラム

1

ジェトロ

輸出を取り巻く環境・支援施策

- 農林水産物・食品輸出の最新動向
- 主な輸出先市場概要
- ジェトロの支援メニュー（相談、セミナー、展示会・商談会等）

2

日本政策
金融公庫

資金面からの輸出支援

- 農林漁業者・食品事業者向け融資制度
- 輸出の取組み事例
- アグリフード EXPO

3

日本通運

物流・実務のポイント

- 食品輸出における物流の基本
- 温度管理、リードタイム、コストの考え方
- 具体的な輸送事例・注意点



4

NEXI

リスク管理・貿易保険活用

- 代金回収・輸出不能リスクの考え方
- 農林水産物・食品輸出に活用できる貿易保険制度
- 実際の活用事例



お問い合わせ

 **NEXI**
Nippon Export and Investment Insurance
日本貿易保険

本店：
輸出保険部 お客様相談窓口
0120-671-094
Tel. 03-3512-7650
E-mail: cs@nexi.go.jp

大阪支店：
お客様相談窓口
0120-649-818
Tel. 06-6233-4019
E-mail: hikiuke-osaka@nexi.go.jp