

SAKAIMINATO CCI NEWS

# 境港商五会議所 ニュース

発行所 境港商五会議所 | 〒684-8686 境港市上道町3002  
Tel.(0859)44-1111 Fax.(0859)42-6577  
E-Mail: cci@sakaiminato.com

鳥取県・境港の総合情報サイト  
さかいみなとポータル  
www.sakaiminato.com



定期便就航をテープカットで祝う皆さん

## 米子香港国際定期便 運航中

### 鬼太郎空港 週4往復で4年ぶり

米子香港国際定期便が昨年12月18日からこの2月26日まで週4便で運航しています。2020(令和2)年2月に新型コロナウイルスの影響で欠航となつて以来、3年10カ月ぶりの就航となりました。

米子香港定期便は週4便(月・水・金・日曜日)で運航します。運航会社は香港航空有限公司で、使用機材はA320-200(174人乗り)です。初便の到着後には米子鬼太郎空港(佐斐神町)で、就航記念セレモニーを実施。平井伸治・鳥取県知事、香港航空の張有強董事長、中華人民共和国駐大阪領事館の薛劍大使級総領事、香港特別行政区政府駐東京経済貿易代表部の欧慧心首席代表らが出席しました。

同定期便の昨年12月の利用実績は、提供座席数2784席に対して、搭乗者数が1887席で、搭乗率は67.8%。このうち、外国人搭乗者は184人でした。12月の搭乗者数は、クリスマスと年末年始の休暇を活用した香港からの訪日観光客によりインバウンド便は77.9%と好調。一方、アウトバウンドは円安や物価高の影響で日本人搭乗者が伸び悩み、57.7%となりました。

鳥取県国際観光・万博課は香港からの誘客対策として、香港人インフルエンサーによる集中的な情報発信や香港現地でのイベント開催などを展開。また、香港旅行博覧会への出展も予定しています。

アウトバウンド利用促進策としては、旅行会社の商品造成への働きかけと広告費用支援などを実施。また、米子発旅行商

## 決算・確定申告個別相談会 専門指導員が応じます

境港商議所、境港青申会

境港商工会議所と境港青色申告会は、所得税の

確定申告に備えて、決算・確定申告個別相談会(消費税の相談も可)を行います。相談に応じるのは、専門指導員(中国税理士会米子支部の会員税理士)です。決算・確定申告個別相談会のあらまは、次の通り。

日時 2月29日(木)、3月1日(金)・4日(月)・5日(火)  
時間はいずれも▽午前10時

確定申告期限	
所得 税	3月15日(金)
贈与 税	3月15日(金)
消費 税・地方消費税	4月1日(月)

時 時 時  
時 正午▽午後1時 4時

## 境港おさかなロードの仲間たち

### ～第30回 かにぎょちゃん～

「かにぎょちゃん」は、境港おさかなロードを盛り上げるためのPRキャラクターとして、2013(平成25)年に境小学校の児童で作る「元気みなとキッズサポーター」によって創作されました。



境港でたくさん水揚げされる本マグロとベニズワイガニを合体させたキャラクターで、境港名産の白ネギを持っています。ちなみに石の台座は、境港市の形になっています。

設置時期 2016年1月  
設置場所 旧かとう薬局前(中町)  
寄贈者 境小学校 2015(平成27)年度卒業生一同  
資料提供: NPO法人 元気みなと

## ニコちゃんのつばきダイアリー

プレミアムな空の旅の巻



## 1・2・3月 プレミアムな旅を 米子ー羽田便に国際線使用機

米子空港利用促進懇話会

ことし1月10日から3月30日までの間、米子ー羽田間に国際線使用機(B767-300ER)が就航しています。同機は、ビジネスクラスシートを搭載。いまならプレミアムクラスの座席購入で、ビジネスクラスのシートを体感できます。この機会にぜひ、プレミアムな空の旅を楽しんでみませんか。同便の運航については、詳しくは全日本空輸(株)公式サイト(ANAS KY WEB)で検索、二次元バーコード参照をご覧ください。問い合わせは、米子空港利用促進懇話会(鳥取県観光戦略課内)へ。TEL:0857-26-7099



2024年 1月 2月 3月 米子ー羽田便に国際線使用機就航

いまだけ!

# プレミアムな空の旅が楽しめる

ANA Inspiration of JAPAN

2024年1月10日から3月30日の間、米子ー羽田間に国際線使用機(B767-300ER)が就航します。B767-300ERにはビジネスクラスのシートが搭載。いまならプレミアムクラスの座席購入でビジネスクラスのシートをご体感いただけます。この機会にぜひプレミアムな空の旅をお楽しみください。



○運航計画段階のものです。実際の運航については ANA SKY WEB (https://www.ana.co.jp/) でご確認ください。

減便のお知らせ 2/1~12、16、17、19、21、25、3/26は1087便・1088便は運航しません。ご利用予定の方はご注意ください。



ANA SKY WEB

米子空港利用促進懇話会 TEL0857-26-7099 (鳥取県観光戦略課)





# 男女共同参画 境港企業の取り組み シリーズ⑤

## 生き生きと働ける職場

— 千代むすび酒造 —

男女共同参画を推進する境港市内企業の取り組みを紹介する当シリーズ。今回は、千代むすび酒造(株)(大正町、岡空晴夫社長)に登場していただきました。



打ち合わせ中の岡空陽子取締役(左)と多賀綾子主任(中央)、永井洋子主任

同社は44人の社員のうち、20人が女性です。子育てしやすい環境を整えており、現在、育休・産休を取得中の従業員は4人います。過去の実績は女性2人、男性1人です。

「先代が創業した当初は、団子や煮付けなどの水産加工品も手掛けていましたが、2016年に私が2代目として代表取締役に就任した時、最も消費者に

「究極のクラフトアジフライ『鯨王』や、人気キャラクター『すみっぐら』とのコラボ商品なども開発しました。2020年に発足した研究開発部では、アジの

クルーズ客船寄港時の出店ノウハウ講習会

クルーズ客船寄港時に、境夢みなとターミナルで出店したいと考えている事業者を対象に講習会を実施します。



昨年寄港したベリッシマ

### 海外展開のススメ

実例編 パート⑨

## 角屋 食品 アジフライを世界に

国際センター とうとうビジネス

このコーナーでは、とっとり国際ビジネスセンターが境港で積極的に海外展開を行う企業へのインタビューを掲載しています。今回紹介するのは、アジフライカンパニーでお馴染みの(株)角屋食品(竹内団地、角谷直樹社長)です。

「なぜ、アジフライに特化した商品展開を行っているのですか。」

「先代が創業した当初は、団子や煮付けなどの水産加工品も手掛けていましたが、2016年に私が2代目として代表取締役に就任した時、最も消費者に

支持されていた商品がアジフライでした。さらに生産効率・在庫管理の観点や、他社との差別化などのマーケティングの観点から、アジフライに特化した経営を行うことを決意しました。当社では、境港で水揚げされた新鮮なアジを境港の自社工場で一貫製造しています。

「特徴のある商品開発も行っていますね。」

「究極のクラフトアジフライ『鯨王』や、人気キャラクター『すみっぐら』とのコラボ商品なども開発しました。2020年に発足した研究開発部では、アジの



商品を紹介する角谷直樹社長

「現在、商社を通じて米国、シンガポール、オーストラリア、香港などにも出荷しています。が、長期ビジョンとして『ア

「取材を終えて

角谷社長の経営戦略を超えた部分でのアジフライに対する一生涯の命を懸けた思いを感じました。今後ますますの発展を期待します。

### 境港商議所議員職務執行者

## NX境港物流 平岡社長が就任



日時 2月22日(木) 午前10時30分～正午  
場所 境夢みなとターミナル1階待合ホール  
(境港市竹内団地)  
遠方の人や当日の来場が難しい人に向けて、講

境港商工会議所の議員のうち、このたびNX境港物流(株)の職務執行者が変更になりました。任期は、2025年10月31日までです。

新しい職務執行者は、次の通り(敬称略)。  
平岡 克成(ひらおか・かつなり)▽事業所名「NX境港物流(株)境港市昭和町」▽役職「代表取締役社長」▽変更年月日「2024年1月1日」▽前任者「岩崎誠司(前・代表取締役社長)」

～ 境港店長 鷺澤からのお得情報 ～  
< 9/2より新発売 >  
**&LIFE 医療保険Aセレクト (引受緩和型)**  
一度、当代理店ホームページへ↓↓↓  
**株式会社 友和・保険センター**  
本店 〒683-0802 鳥取県米子市東福原7-2-6 TEL(0859)34-4938 FAX34-5660  
境港店 〒684-0071 鳥取県境港市外江町2361-2 TEL(0859)21-0117 FAX21-0118  
ホームページ: www.youwa-hoken.jp/

**キャリア人材バンク** 利用料 無料!  
60歳以上の方の 再就職をご支援します  
お申込み方法 ①二次元コードから申込 ②電話で申込  
一番手軽 24時間OK 土日祝日  
0857-20-1500 営業時間: 9時～17時(平日) 土日祝は休業  
公益財団法人 産業雇用安定センター 鳥取事務所





# 見 ちよつと 拝

## 鬼太郎空港の免税店に入店 チャレンジ売店を募集中

ビーウイング

米子鬼太郎空港(佐斐神町)で土産物店を展開している(株)BEE WING(ビーウイング、馬場崎町、木村光哉社長)は同空港内の免税店に入店し、営業を始めました。今回の「ちよつと拝見」は同店を紹介しします。

免税店は、同空港ターミナル2階の国際線出国待合室にあります。昨年10月に運営会社が事業を停止。空港を管理する米子空港ビル(株)が出店先を探していました。ビーウイングは、空港ターミナル内に2店舗(ビーウイング1、ビーウイング2)を展開。免税



外国人のお客様に接客中の同店スタッフ(右)

店は3店舗目(ビーウイング3)です。ただし、現在は免税店許可を申請中のため、当面は土産物店として営業します。今は蟹や二十世紀梨を使った土産物が人気。清水羊羹やラーメンも好評です。また国際線には、100ミリ以上の液体物の持ち込みが禁止されて

いますが、国際線待合室に入ってから買うことができます。そのため、飲み物も好評です。オープンは、米子空港便の季節定期便がスタートした昨年12月18日でした。以来、香港便やソウル便に搭乗するお客様が数多く来店しています。対応は、英語と韓国語を話せるスタッフが数人い

るので万全です。同店は、チャレンジ売店コーナーを設けています。期間は1カ月程度。随時募集中です。商品の販売や試食をしてもらうことで、インバウンド需要につなげてもらえればと考えています。同店の景山いつか店長は「免税店の許可が下りれば、酒やたばこなどを増やしていきたいです。どういものが求められているのかを研究しつつ、お客様に満足してもらい、

### 市内事業者対象に支援金

#### エネルギー価格高騰対策で

境港市

境港市は、エネルギー価格高騰により、市内事業者に大きな影響が及んでいることを受け、国の交付金を活用し、市独自の「事業者エネルギー価格高騰対策支援金」を支給しています。同支援金のあらまは、次のとおりです。

- ① エネルギー価格高騰の影響により、令和5年4月～12月の間の連続した任意の3カ月間の電気料金、ガス料金、燃料費のいずれかの経費が2021(令和3)年または2022(令和4)年の同期間と比較して、15%以上上昇していること
- ② 法人の場合は直近事業年度分の売上高が120万円以上、個人の場合は2022(令和4)年分の売上高が60万円以上あること
- ③ 法人市民税の確定申告個人の場合は当該事業に係る所得の申告をしていること
- ④ 境港市税に滞納がないこと
- ⑤ 今後も事業を継続する意思があること※①～③の要件については、新規創業者特例が設けてあります

## 創業の頃 26 創業期の思い

— リンクス —

境港商工会議所会員  
企業の創業時の様子を伝える「創業の頃」。今回は、(株)リンクス(連池町、池田太一社長)の池田幸仁会長に伺いました。



創業時の池田幸仁会長

当社は、1993(平成5)年7月14日に総合建設業として境港市に設立、創業しました。設立当時は知名度も実績もなく、工事の発注どころか指名にも入れてもらえず、また安くて断られ「千辛万苦」の続く状況でした。その様な中で、僅かな工事でも受注した時は少しでも付加価値を高めようと、工事の一部を自社施工できるように、重機やダンプ、工具類、技能者

を揃え、さらに市内に残土置き場兼加工場を整備しました。そして、本業の傍ら住宅の基礎工事や浄化槽設置などの建築付帯工事を中心に自社施工できる体制を整え、順調に推移してきた頃、2000年に鳥取県西部地震が発生し、被害にあった建物の解体・片づけを始めとする災害復旧に貢献もできました。しかしながら、2004年頃から元請工事の受注が安定しだすと、人材不足や重機の修理などが重なり、直営工事を廃業することにしました。以降は県、市町村、各種団体などの入札参加の資格も得ることができました

が、あくまで民間工事を主体におかげ様で堅調に推移しています。これまでの生業から、生きる厳しさを知るには十分な経験を積んだことが「礎」となり、決して「後悔することのない歴史」を刻むために「信条」「理念」「心得」として掲げ、仕事で「お客様に喜びを与える」ことが「人との縁」の始まりであり、「企業と己自身」の「名声をも高め」、企業力のすべてを投入し、利益の捻出を実現することで、初めて「社会貢献」ができ、「地域社会から必要」とされる「地元企業」として「存続」できるものと確信しています。そして、お客様を「増

### 【経営の心得】

決して一流を目指している訳ではない  
決して一番を目指している訳でもない  
いつも「笑顔と挨拶」の絶えない「明るい社風」を保ち  
「お客様の喜びを喜びとする」この「理念を共有」し  
意気に感じてくれる社員たちの「求める幸せ」に応えられ  
「実感」させることで必然的に「成長と進化」の道を辿ることであろう  
これこそ当社の「目指す経営」である

ように心がけています。これからも地元のお客様を大切に、喜んでいただくために、地域の万屋として誇れる企業になれるよう尽力していきますので、今後ともよろしくお願いたします。云々。(談)

**山陰冷蔵(株)**  
代表取締役 山本 徹

本社/境港市朝日町20 TEL 42-3131(代)

「走れるビジネスシューズ」 Runwalk ランウォーク

**asics**

山陰アシックス工業株式会社  
代表取締役社長 黒川 勝則  
鳥取県境港市渡町2900 TEL 0859-45-0871





10月19日~22日 鳥取県内全域で実施

# ねんりんピックはばたけ鳥取2024

## 境港はソフトバレーボールとeスポーツの2競技

「ねんりんピック」の愛称で親しまれている「全国健康福祉祭」は、60歳以上の人を始め、すべての世代の人が楽しむことのできるスポーツ・文化・健康と福祉の総合的な祭典です。ことし10月19日から22日まで「咲かせよう砂丘に長寿と笑みの花」をテーマに、鳥取県で初めて開催されます。



市内でeスポーツのリハーサル大会を実施

同祭は、全国から選手団1万人が集結し、鳥取県内全19市町村で29種目の交流大会を開催。テニス、ボウリング、ゴルフ、マラソン、水泳、ダンススポーツ、弓道、剣道などのスポーツや、将棋、囲碁、健康マージャン、俳句などの文化交流大会で熱戦が繰り広げられます。

境港市で開催されるのは、ソフトバレーボールとeスポーツです。ソフトバレーボールは、ソフトバレーボールとeスポーツです。ソフトバレーボールのソフトバレーボールの



作業中の水野孝一代表

### 境港商議所 会員の今 64

#### 2度目の創業をスタート

.Dcompany(ドットディー・カンパニー)

水野さんは看板の業界で15年間修業。ある人と出会って独立を決意し、ステッカー工房を立ち上げました。

水野さんは看板の業界で15年間修業。ある人と出会って独立を決意し、ステッカー工房を立ち上げました。

仕事は、看板製作・施工、ステッカー作成、ユニフォームなどの販促用各種商品作成など。最近では、自動車のラッピングなども増えてきています。

10年くらい事業を続けましたが、足場施工会社(株)Cテクノと知り合

い、お互い仕事上のメリットがあると感じて、ステッカー工房が同社の一部門となる形での統合を図りました。

水野さんは「技術を継いでくれる若者を育成していきたいです。また、皆さんの相談窓口のような存在になりたい」と話しています。

詳しくは、同社(☎080-2590-5270)まで。

**発見**  
境港発商品

**各種鮮魚加工品**  
づけ・じめダレ

山芳海産

境港市内で生産された商品を地元でどこで購入できるのかを探るこのコーナー。今回紹介するのは、(株)山芳海産(元町、山田英樹社長)が製造する商品です。

同社は鮮魚仲買、鮮魚加工、小売販売を主要業務としています。山芳海産本店(元町)のほかに、イオンモール日吉津駐車場内(日吉津村)の新鮮市場に山芳海産日吉津店と海

井の素(ぶり)は、同社大賞を受賞した「づけ

の看板商品です。ヒラメ、甘えび、白イカ、タイ、スズキ、マグロなどを使ったものもあり、5種類程度をセットにした化粧箱入りも用意しています。

つけ井の素は、新鮮な魚を同社秘伝のタレで「づけ」にし、美味しいまま真空パックにしたもの。白いご飯に乗せるだけでづけ井の完成です。タレは、近隣の醤油会社に製造を委託。販売もしています。

また、じめ井の素もあります。これは甘えび、タイ、白イカ、ヒラメなどを昆布締めのような味

のじめダレにつけた商品です。白イカ入りでイカ墨を使ったレトルトカレーの「白イカ黒いカレー」や「ぶりハム(生ハム風仕立て)」なども製造。しめ鯖や季節ごとにつくる旬の魚の干物も好評です。

同社の商品は、山芳海産本店と山芳海産日吉津店などで購入することができます。



商品を紹介する山田義彦会長

同社の山田義彦会長は「境港で獲れた新鮮な魚を厳選して、秘伝の味付

けをしているので、皆さんに喜んでもらっています」と話しました。詳しくは、山芳海産本店(☎42-3266)まで。

### 2月15日開催 事業承継個別相談会

境港商工会議所と境港市は「事業承継」全般に関する個別相談会を毎月1回、第3木曜日に開催しています。相談料は無料で、秘密厳守。前日までの予約が必要です。同相談会2月のあらま

は、次の通り。  
日時 2月15日(木) 午後1時から4時  
場所 境港商工会議所・経営支援室(境港市上道町)  
相談員 鳥取県事業承継・引継ぎ支援センターサブマネージャー  
詳しくは、境港商工会議所相談課(☎44-1111)まで。

境港市実行委員会担当者の吉岡賢次朗さんは「ソフトバレーボールは、子どもから高齢者まで楽しめる生涯スポーツとして人気があります。eスポーツは新種目であり、また高齢者とゲームという珍しい組み合わせからも、大変注目を集めている競技です。全国から多数の選手、関係者が境港市に訪れる予定ですので、万全の準備をすることも

詳しくは、同祭公式サイト、皆様は境港市を知っていたら機会にしたいと考えています」と話しました。

問い合わせは、市実行委員会事務局(市長寿社会課内・☎47-1039)まで。

## TUG&MARINE SERVICE NX日本海ポートサービス株式会社

代表取締役社長 藤原 誠

〒684-0004 鳥取県境港市大正町43番地  
TEL (0859) 42-3777  
FAX (0859) 42-4117

## 丸美屋食品グループ マルコフーズ株式会社



マルコフーズは「今日もおいしく」で親しまれる丸美屋食品工業株式会社のグループ会社です。



本社・第一工場 〒684-0034 鳥取県境港市昭和町2-37  
(ISO9001認証取得) TEL 0859-42-2147(代) FAX 0859-42-3528







### 境港観光協会ブースが大盛況

## 西日本最大級 漫画・アニメイベント

### 春の東京・大阪イベントにも出店

（一社）境港観光協会は、ことし1月7日、西日本最大規模のマンガ・アニメイベント「COMI CITY」大阪（会場：インテックス大阪、大阪市住之江区）に出店。境港の観光・物産をPRしました。

会場では、これまでの水木ファン、妖怪ファンに加え、映画「鬼太郎誕生 ゲゲゲの謎」の大ヒットによる新規ファンなど、大勢の人が同ブースを訪問。用意した水木しげるロードのグッズや水

産加工品などが昼頃にはほぼ完売となる大盛況のうち、イベントを終えました。

同観光協会は、参加した多くのファンやイベント担当者からほかのイベントにもぜひ、出店してほしいとの要請を受け、3月17日に開催される「HARU COMI CITY 東京」と3月31日開催の



妖怪グッズなどが並んだ同観光協会ブース

「HARU COMI CITY 大阪」に出店を決定。

それぞれのイベントの会場は、東京が「東京ビッグサイト（東京都江東区）」、大阪は「インテックス大阪」です。

同観光協会は会場で、4月20日にリニューアルオープンする「水木しげる記念館」と海産物を始めとする境港観光のPRや、境港の周辺地域を含めた圏域の観光情報の発信と観光誘客などを行う予定にしています。

詳しくは、同観光協会（☎47-3880）にお問い合わせください。

### 講演をする妖怪川柳特別審査員の弘兼憲史氏



（一社）境港観光協会は毎年好評を博している「妖怪川柳コンテスト」の作品募集を昨年11月20日から12月31日まで行い、2622句の応募がありました。今回も漫画家の弘兼憲史氏を特別審査員に迎えて各賞を選定しました。

審査結果の発表は3月21日、弘兼氏も参加する予定となっています。また当日は併せて、弘兼氏の講演会を開催する計画です。

弘兼氏は、島耕作シリーズなどの漫画でも有名ですが、近年も高齢者の生き方、生きがいなどを

テーマとした著書や漫画の主人公・島耕作氏が佐賀県の副知事に任命されるなど、話題に事欠かないところ。また水木しげる先生に対するリスペクトも並々ならぬものがあります。

同観光協会は、弘兼氏に水木しげる記念館のリニューアルオープンなどを控えた水木しげるロードの将来や地元の高齢者に向けたエールなどを語ってもらい、是非、境港や周辺地域を元気づけてほしいと考えています。

詳細は、同観光協会公式ホームページ（「境港観光ガイド」で検索）などで発表する予定です。問い合わせは、同観光協会（☎47-3880）まで。

## 3月21日 妖怪川柳の各賞発表

### 特別審査員 弘兼憲史氏の講演も

境港観光協会

## ただいま受講者募集中 春の短期水泳教室

### 境港スイミングスクール

特定非営利活動法人 境港スイミングスクール  
（中野町、境港市民温水プール）

プール内は、春の短期水泳教室の参加者を募集します。

同教室のあらましは、次の通りです。

日程 3月28日（木）・29日（金）・30日（土）・31日（日）（4日間）

場所 境港市民温水プール

対象 3歳（おむつがとれていること）～11歳（新小学6年生）

受講料 ▽一般 4800円▽会員 4300円

申込期間 3月1日（金）～21日（木）月・火・木・金・土曜日、午前10時30分～午後6時

特典 ▽受講後3カ月（4・5・6月）以内に入会すると、入会金4400円が無料▽スクール指定のスイミングキャップ（660円）を進呈▽会員は進級テストを受けることができる

実施時間・内容・定員

△Bコース▽  
時間 午後3時15分～4時10分  
内容 水慣れ、クロール  
定員 30人（定員になり次第締め切り）

△Cコース▽  
時間 午後4時15分～5時10分  
内容 板キック、4泳法  
定員 40人（定員になり次第締め切り）

詳しくは、同スクール（☎44-3725）まで。

我が社の一品

## オムライス

なごみ

境港商工会議所会員事業所の一押し商品を紹介するこのコーナー。今回は、レストランなごみ（本町、坪内和夫代表）の「オムライス」です。



ふわとろ卵のオムライス

ことし22年目を迎える洋食屋さん、レストランなごみ。水木しげるロード沿いにあり、観光客に人気の店であるとともに、メニューを守り続けている。

20年以上通い続ける常連客も多く、地元のお客様に愛されています。

開業以来、洋食の定番メニューを守り続けている。

ですが、一番人気の一品はオムライス。

ふわとろのオムライスは、物価高の昨今、贅沢感もある卵を3個使用。その卵で包むのは、鶏肉、玉ねぎとご飯を特製ケチャップで味付けしたチキンライス。あえて

シンプルな食材で作るのは、腕に自信ありの証拠では。

それだけで食べても美味しいチキンライスにボリュームなふわとろ卵を乗せ、最後に手間暇かけて作る特製デミグラスソースをかければ、なごみイチオシのオムライスの完成。大人にも子どもにも好まれる飽きのこない美味しさです。

境港ならではのオムライスもあり、どちらもサラダが付いています。詳しくは、同店（☎42-2081）まで。

## 2月13日開催 よろず支援拠点 個別経営相談会

境港商工会議所と鳥取県よろず支援拠点は、個別経営相談会を毎月第2火曜日に開催しています（秘密厳守、相談料無料）。

同相談会2月のあらましは、次の通りです。

日時 2月13日（火） 午後1時～4時

場所 境港商工会議所・経営支援室（境港市上道町）

相談員 鳥取県よろず支援拠点コーディネーター（当日は、1人体制です。相談内容に応じて、分野の専門コーディネーターに引き継ぐなど、チーム体制で対応します）

詳しくは、境港商工会議所相談課（☎44-1111）まで。

空気調和・冷暖房設備・給排水設備の管理・設計・施工

## 有限会社 橋本工業所

代表取締役 熊谷主拓



〒684-0053 鳥取県境港市小篠津町257-1  
本社 TEL(0859) 45-3230(代)  
FAX(0859) 45-6580

港湾・一般土木工事

## 株式会社 夕ナ力技建

代表取締役 田中幸雄

〒684-0046 鳥取県境港市竹内団地106番地  
TEL 0859-45-5501(代)  
FAX 0859-45-2153





スポット  
ライ

# アクサ生命保険米子営業所

## 和田由起子・新所長に聞く

アクサ生命保険(株)山陰支社米子営業所に1月1日付で、和田由起子・新所長が着任。そこで、同社の事業内容や今後の方向性などを伺いました。

「松江での勤務経験が長いんですね。」

「入社以来、ずっと松江で仕事をしてきました。」



米子営業所に来て思ったのですが、松江と米子、境港で少しずつ違うなどという印象があります。松江は新しいもの、新しい人を受け入れるのに少し時間が掛かるようです。米子は松江より、社交的ですね。早い段階で受け入れてもらえます。境港は米子よりもっと活気のある人が多いように思います。商工会議所の新年祝賀会に参加して強く感じました。

「境港にもご縁があるのか。」

「はい。叔母が境港出身なので、小さい頃からよく遊びに来ていました。また、カニが大好きで、時々買ってきています。」

「貴社の業務内容を教えてください。」

「当社は、商工会議所の会員事業所に向けた保険の営業を行うことが主な業務です。福利厚生や退職金など、共済制度の推進が中心ですが、資産形成型保険の提案も行っています。営業エリアは鳥取県西部地区一円です。」



講師の小川順子氏

## 2月16日 講演会 エネルギーと地球温暖化問題

— 境港市 —

境港市は2月16日、(二財)日本エネルギー

経済研究所・研究主幹の小川順子氏を講師に招き「エネルギーと地球温暖化問題」を講演する。

「考える」の講演会を開催します。小川講師には「世界のエネルギー需給」「地球温暖化のメカニズム」「地球温暖化の具体的な取り組み」「日本の取り組み」に加え、日常のシーンからエネルギー問題をシブゴトとして考えるなど、地球環境温暖化について、分かりやすく説明してもらいます。

同講演会のあらましは、次の通りです。  
日時 2月16日(金) 午後1時30分～3時

場所 境港商工会議所3階大ホール(境港市上道町)  
講師 小川順子氏(神奈川県出身。1997年、青山学院大学大学院国際経済学研究所経済学修士。同年、アジア太平洋エネルギー研究センター研究員に就任。1999年、日本エネルギー経済研究

「境港商工会議所会員事業所の皆さんの役に立ちたいです。」

「和由起子所長プロフィール」松江出身。就

## 詐欺メールにご注意を

### 暗号資産要求の脅迫など

境港警察署

最近、警察に「あなたがアダルトサイトを視聴している卑猥な姿を撮影した。この動画を公開されなくなったら、ビットコインを送金しなさい」というメールを受け取ったとの相談が多く寄せられています。

これは、性的な映像をばらまくと脅す「セクス」所研究員に就任。受講料 無料。対象 事業者、一般の人。申込期限 2月13日(火)。申込方法 次の二次元ページから申込み。また、境港市公式ホームページ(「境港市」で検索)からの申込みや境港市環境・ごみ対策課(☎42-3803、FAX 44-0960)への連絡もできます。

詳しくは、鳥取県警察サイバー犯罪対策課公式ホームページ(二次元ページ)を参照してください。問い合わせは、境港警察署(☎44-0110)まで。



つ人材をたくさん採用して、より良いサービスを提供したいと思っています。また、私もこれから、境港で楽しみたいと思っていますので、色々と教えてください。ただただうれいす。」

「和由起子所長プロフィール」松江出身。就

## 詐欺メールにご注意を

### 暗号資産要求の脅迫など

境港警察署

トーション(性的脅迫)と呼ばれるサイバー犯罪手口の一つです。脅迫メールは、様々なバリエーションがあり「マルウェアに感染させた」「個人情報や閲覧履歴などを保存した」「性的動画を撮影した」などと、受信者の不安をおおる内容となっています。そして「ビットコイン」などの暗号資産を送金する形で金銭を要求している。

「マルウェアに感染させた」「個人情報や閲覧履歴などを保存した」「性的動画を撮影した」などと、受信者の不安をおおる内容となっています。そして「ビットコイン」などの暗号資産を送金する形で金銭を要求している。

詳しくは、鳥取県警察サイバー犯罪対策課公式ホームページ(二次元ページ)を参照してください。問い合わせは、境港警察署(☎44-0110)まで。



実大学卒業。2007年アクサ生命保険(株)に入社し、松江支社現・山陰支社)に配属される。2023年1月松江営業所長に就任。2024年1月1日米子営業所長として着任。同日、職務執行者として境港商工会議所会頭指名議員に就任。前任者は谷村俊治前・米子営業所長。

また、メール本文中に絵文字を使用したり、メール送信元が「受信者自身のメールアドレス」の場合もあります。

このようなメールを受信しても支払いに応じることなく無視するか、最寄りの警察に相談するなどしましょう。

詳しくは、鳥取県警察サイバー犯罪対策課公式ホームページ(二次元ページ)を参照してください。問い合わせは、境港警察署(☎44-0110)まで。



## アクサ生命

83%が実感!  
アクサ式やりがい効果  
※アクサ式導入企業156社のデータより

### 健康経営アクサ式

## やりがいが集まって、会社はつよくなる。

「離職率が下がりはじめ」「生産性がアップしてきた」。いま、経営者の皆様のそんな声が増えています。それはきっと、アクサの健康経営による「やりがい効果」。心と身体の健康をケアすることはもちろん、ある会社では「仕事と治療の両立」や「社内サークル活動」などに取り組み、夢や生きがい、働きがいといった「社会的健康」までをサポートしています。社員一人ひとりがやりがいをもって働ける環境をつくり、会社全体も元気に変えていくために、アクサ生命がお手伝いします。

アクサ生命は、商工会議所と協力し、会員事業所の各種ニーズ(弔慰金・見舞金制度、退職金制度、リスク対策や事業承継など)を共済制度／福祉制度でサポートしています。

アクサ生命保険株式会社  
山陰支社 米子営業所  
〒683-0823 鳥取県米子市加茂町2丁目204 米子商工会議所会館5階  
TEL 0859-33-9101

## 企業・労働者の相談窓口

西部地域産業保健センターは、企業と労働者の健康や長時間労働について個別相談を行っています。

### 2月の相談日

2月1日(木)	午後	産業医
2月8日(木)	午前・午後	産業医
2月15日(木)	午後	産業医
2月19日(月)	午後	産業医
2月22日(木)	午後	産業医
2月29日(木)	午後	産業医

○午前の部=9時30分~11時30分、午後の部=1時30分~3時30分  
○米子市久米町の西部医師会館会議室で個別に相談に応じます。(無料)  
○お問い合わせは、西部地域産業保健センターまで。☎22-3570



みんなと  
会社の未来を  
健康に。

Know You Can

そう。あなたなら、できる。

AXA-A2-2209-1161/9WD 「健康経営®」は、特定非営利活動法人健康経営研究会の登録商標です。





知って得する

身近な法律豆知識

境界線付近の建築の制限

建物を建てる時、隣接する土地の境界(隣地境界線)から50cm以上の距離を保たなければならないという法律があります。民法234条です。

その法律には「この規定に違反して建築しようとする者があるときは、隣地の所有者はその建築を中止させ、または変更をさせることができる。ただし、建築着手から1年を経過し、またはその建物が完成した後は、損害賠償の請求のみができる」とも規定されています。

なぜ、このような法律があるのでしょうか。建物同士の間隔が空くことで、防火や日照、風通しなどの面でより良い環境を確保することが目的です。

一方、建築基準法第63条は「防火地域または準防火地域内にある建築物で、外壁が耐火構造のものについては、その外壁を隣地境界線に接して設けることができる」と規定。境界からの距離が50cm以下でもかまわなくなっています。

防火地域や準防火地域とは、都市計画法で「市街地における火災の危険を防除するために定める地域」として指定されるエリアです。多くの場合、駅前や建物の密集地、幹線道路沿いなどが指定されています。この法律は、民法234条よりも優先されます。

また「前2条の規定と異なる慣習があるときは、その慣習に従う」という法律(民法236条)もあります。前2条とは、234条と235条(窓への目隠し設置義務)のことを指します。

いずれの場合でも監督官庁への届け出や隣人と良く話し合って合意を得ることが大前提となるのではないのでしょうか。(S)

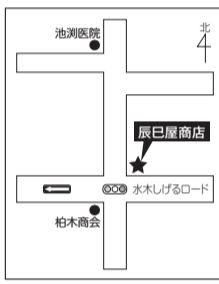
確定申告、消費税の申告納付期日が近づいてきました。2月末から3月初めに境港商工会議所で例年通り申告相談会が開催されます。新年度からの青色申告会女性部の活動について、ご意見ご希望などをお待ちしています。(I)

今回は、松ヶ枝町の辰巳屋商店さんに登場していただきました。これ以降は呼び慣れた、また聞き慣れた辰巳屋さんで進めていきます。辰巳屋さんの歴史は古く、大正時代までさかのぼります。初代の栢木鉄翁さんが煎餅屋さんとして開業しました。現在は名美さんが4代目として



インタビューに応える栢木名美さん

【事業所のあらまし】
事業所名 辰巳屋商店
代表者 栢木 名美(かやぎなみ)
所在地 境港市松ヶ枝町8
事業内容 菓子・タバコ・宝くじ販売
定休日 不定休
営業時間 9:00~16:00
TEL 0859-42-2750



二つの事業を実施
新しい年を迎え、コロナ禍に沈んだ気持ちも一新し、年頭に立てた計画を実行できるよう頭と身体をケアを頑張ろうと思うこの頃です。2023年度に境港青

申会女性部が予定していましたレクリエーション事業は、奥出雲可部屋集成館(櫻井家住宅)見学と研修会でした。可部屋集成館見学は、昨年11月3日に実施。櫻井家に伝わる貴重な資料や、昨年テレビドラマで櫻井家が撮影場所となったことから、その撮影シ

ンなども展示されました。昨年12月2日には「フレイル予防で健康長寿」と題する研修会を境港商工会議所で行い、フレイル予防の講話とフレイルチェックを実施。境港市地域包括支援センターの保健師さん、フレイルサポーターの皆さんの指導で参加した皆様と簡単な体操などを行い、予防の大切さに気付けた1日でした。

青色申告会の元気企業

昭和ロマン漂うたたずまい

辰巳屋商店

途中、昭和年代には、かの玉栄丸事件により店舗を全焼しましたが、同じ場所で再建、店を再開することができました。ちなみに店名の辰巳とは東南(南東)を指し、店が辰巳の方向にあったので辰巳屋にしたとのことでしたが、何を基準にして辰巳の方向としたのかは聞き漏らしましたので、店を訪れた折にでも尋ね

てください。鬼太郎ブームの賑わいに合わせてリニューアル、リフォームする店がたくさんありますが、「ウチはあえてそのまま」と名美さんは、笑っておられました。確かに、辰巳屋さんの外装は昭和レトロ。昭和の香りが漂う心落ち着く雰囲気になっています。特に目を引くのがタバコ販売のために設けられた出窓風の窓口です。今や、喫煙人口の減少により、自動販売機が主流になっていますが、当時はここで、対面の手渡しで対応していました。また店内に入れば、商

品陳列のために置かれた陳列台が目を引きまします。棚と違って酢こんぶ、玉子ポロロ、チョコ菓子など、全ての商品を上から目線で一望にできて手に取りやすく、中の商品を見ていると子どもの頃を思い出し、ワクワクしてきました。辰巳屋さんでは、菓子やタバコのほかに宝くじも扱っています。1945(昭和20)年の第1回からの取り扱いですが、過

去には高額当選も出ています。必ず当たるとは申しませんが、この記事を読まされたアナタ、これを縁として辰巳屋さんで夢を見てみませんか。昭和ロマン漂う辰巳屋

税務・会計一口メモ

インボイス制度 免税事業者への対応

2023(令和5)年10月1日に導入された消費税の適格請求書等保存方式(インボイス方式)には、様々な経過措置があります。インボイスを発行できない免税事業者などからの仕入れについては、次のような経過措置

Table with 2 columns: Item, Amount. Includes consumption tax and input tax credit details.

置があります。2023(令和5)年10月1日から2026(令和8)年9月30日までは、消費税額の8割相当額について、仕入税額控除が認められるというものです。仕入税額控除が認められない残りの2割相当額は、その金額を取引対価の額に含めることとなります。なお、2026(令和8)年10月1日からは、8割控除から5割控除に変わります。2029(令和11)年9月30日まで続き、それ以降は控除が認められません。(M)

お客様企業の繁栄は 私たちの喜び

企業の黒字化、経理業務の効率化をサポートします

経営革新等支援機関 108231000102

税理士法人 松本会計事務所

代表社員 税理士 松本 正福
代表社員 税理士 松本 考史
社員 税理士 田中 大志

境港事務所 〒684-0071 境港市外江町3801
TEL/0859(44)6195(代) FAX/0859(44)6186
E-mail matsumoto-masatomi@tkcnf.or.jp
神戸事務所 〒651-0086 神戸市中央区磯上通八丁目1-1 テクケンビル7階
TEL/078(242)2177 FAX/078(242)2178
E-mail matsumoto-kobe@tkcnf.or.jp



ホームページもご覧ください





マンボウの  
チョコリンちゃん  
No.110 ユニークな名前の魚。  
楠麻貴子 のまき



「オジサン、オレまだ食ったことないんだよねー」  
「オジサン、オレまだ食ったことないんだよねー」  
「オジサン、オレまだ食ったことないんだよねー」

「オジサン、オレまだ食ったことないんだよねー」  
「オジサン、オレまだ食ったことないんだよねー」  
「オジサン、オレまだ食ったことないんだよねー」

「オジサン、オレまだ食ったことないんだよねー」  
「オジサン、オレまだ食ったことないんだよねー」  
「オジサン、オレまだ食ったことないんだよねー」

「オジサン、オレまだ食ったことないんだよねー」  
「オジサン、オレまだ食ったことないんだよねー」  
「オジサン、オレまだ食ったことないんだよねー」

「オジサン、オレまだ食ったことないんだよねー」  
「オジサン、オレまだ食ったことないんだよねー」  
「オジサン、オレまだ食ったことないんだよねー」

クイズで遊ぼう

次のクイズに教えてください。  
①～③までのうち、どれか一つが正解です。正解した人には抽選でプレゼントを差し上げます。

- Q. (有)山芳海産(元町)は「みんなで選ぶ境港の〇〇〇大賞」で数々の表彰を受けています。〇〇〇に入る文字は次のうちどれでしょう。(ヒントは4ページ)
- A. ① 水産加工  
② 伝統工芸  
③ 食品加工



賞品 「カレーの干物(5~6枚入り、1,200円相当)」 5名様

応募のきまり  
ハガキにクイズの答え、郵便番号、住所、氏名、年齢、電話番号、境港商工会議所ニュースについてのひとことなどを明記して、下記の宛先まで送ってください。

宛先 〒684-8686 境港市上道町3002  
境港商工会議所 クイズ係  
FAX (42-6577)  
[E-mail] cci@sakaiminato.comでもOK。

応募締切 2月8日(木)(当日消印有効)  
スポンサー (有)山芳海産(元町)

前月号のクイズ

正解と当選者

前月号のクイズ問題は「あじよしは、鳥取和牛をメインとしたギフトセットを販売しています。このセットには、鳥取いなば万葉牛ともう一品種のいづれかが入っているのですが、それはどれでしょう」というもので、正解は②の「大山黒

棋士の香川愛生女流4段と久保翔子女流2級が3月3日、松江市美保関町の旅館・美保館で対局します。香川さんは、女流王将を5回獲得するなどの実力者です。一方、久保さんは新進気鋭の棋士で、久保利明9段の娘

「あじよしは、鳥取和牛をメインとしたギフトセットを販売しています。このセットには、鳥取いなば万葉牛ともう一品種のいづれかが入っているのですが、それはどれでしょう」というもので、正解は②の「大山黒

「あじよしは、鳥取和牛をメインとしたギフトセットを販売しています。このセットには、鳥取いなば万葉牛ともう一品種のいづれかが入っているのですが、それはどれでしょう」というもので、正解は②の「大山黒

「あじよしは、鳥取和牛をメインとしたギフトセットを販売しています。このセットには、鳥取いなば万葉牛ともう一品種のいづれかが入っているのですが、それはどれでしょう」というもので、正解は②の「大山黒

「あじよしは、鳥取和牛をメインとしたギフトセットを販売しています。このセットには、鳥取いなば万葉牛ともう一品種のいづれかが入っているのですが、それはどれでしょう」というもので、正解は②の「大山黒

「あじよしは、鳥取和牛をメインとしたギフトセットを販売しています。このセットには、鳥取いなば万葉牛ともう一品種のいづれかが入っているのですが、それはどれでしょう」というもので、正解は②の「大山黒

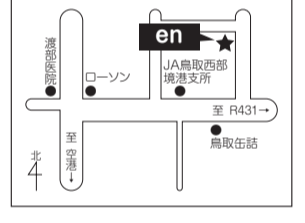
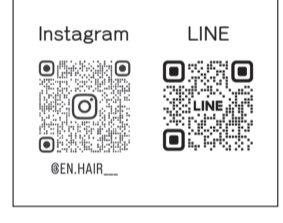
「あじよしは、鳥取和牛をメインとしたギフトセットを販売しています。このセットには、鳥取いなば万葉牛ともう一品種のいづれかが入っているのですが、それはどれでしょう」というもので、正解は②の「大山黒

商工会議所会員を招いて  
招待席



【事業所のあらまし】  
代表者 奥田沙生(おくた・さき)  
所在地 境港市渡町1918-28  
TEL 080-3886-8457  
営業時間 9:00~18:00  
休業日 日曜日、祝日  
事業内容 美容室

○創業のきっかけ?…大阪で美容師を始め、移住した境港市でも経験を積んできました。勤めていたサロンは、お客様が多く、スピード重視でしたが、自分の店を持つことで、お客様一人一人との時間を大切に、丁寧に施術したいとの思いから、2023(令和5)年9月に、個人サロンをオープンしました。  
○おすすめポイントは?…当店は、忙しい日常生活の中で、安らぎを感じていただけるように、移動不要のフルフラットのシャンプー台やヘッドバスを導入しています。ヘッドバスは、専用機器で炭酸のお湯を掛け流しにし、一定の水圧で頭皮や髪全体を包みこんで流していきま。リラックス効果が抜群でとても好評です。カラーやパーマの薬剤も髪に優しいものを使用し、質の良いサービスを提供できるよう努力しています。価格は、大人カット2,800円(シャンプー別)、グレイカラーリタッチ(根元の白髪染め)は4,500円など、リーズナブルです。お得なクーポンも配信しています。  
○お客様は?…女性のお客様をメインに施術させていただいています。小さなお子様からシニア世代まで、幅広い層のご来店があります。可愛い雰囲気の内ですが、ミセススタイルも得意ですよ。  
○今後の事業展開(展望)?…「ヘッドスパ」など、リラクゼーションメニューを充実させていきたいです。InstagramやLINE公式アカウントでお得な情報を発信していきます。  
○一言PR!…自宅の1室の小さな美容室です。完全個室でゆったりとした時間を過ごしていただけるよう心掛けています。「ちょっと癒されたい、思いっきりスッキリしたい」。そんな時に気軽に利用していただきたいです。皆さんからの問い合わせ、ご来店を心からお待ちしています。



米子鬼太郎空港レポート

カニやカニ関連商品が当たる  
「カニカブセルで運だめし!」を期間限定で設置します!

厳選紅ズワイガニのほか、かにせんべい、かにラーメンなど、様々な豪華景品を毎日ご用意! 皆さまのご挑戦お待ちしております。  
※ご参加の皆様には、もれなく空港内のショップや飲食店で使用できる商品券(500円分)をプレゼントします。



- 実施期間: 2024年2月2日(金)~2月29日(木)
- 営業時間: 午前10時~午後7時
- 場所: 米子鬼太郎空港2階 出発ロビー中央(境港市佐斐神町1634番地)

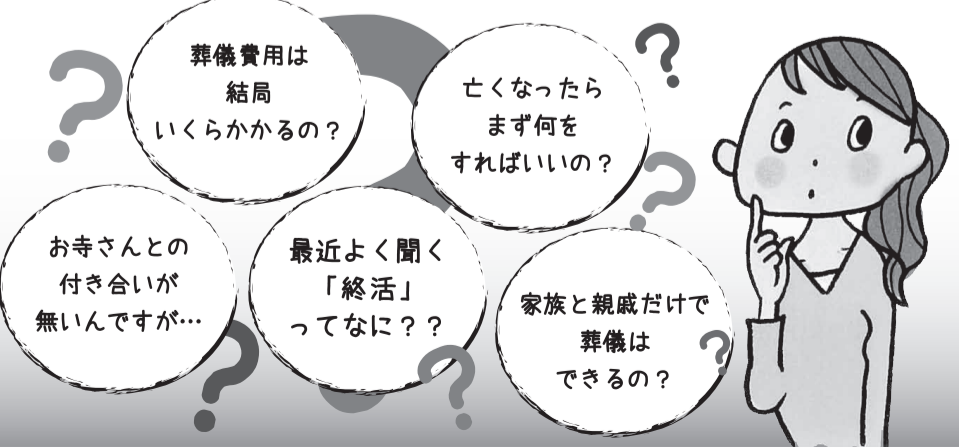
※詳しくは「米子鬼太郎空港HP」をご覧ください!  
<https://www.yonago-air.com/>

参加料  
500円  
1日50個限定!  
1人、1日1回まで



お葬式の「わからない?」  
何でもご相談ください

光風 境港ホール  
渡部葬祭場  
365日24時間受付 0859-44-5566



葬儀費用は結局いくらかかるの?

亡くなったらまず何をすればいいの?

お寺さんとの付き合いが無いんですが...

最近よく聞く「終活」ってなに??

家族と親戚だけで葬儀はできるの?