

# 境港商工会議所 ニュース

発行所 境港商工会議所 〒684-8686 境港市上道町3002  
Tel.(0859)44-1111 Fax.(0859)42-6577  
E-Mail: cci@sakaiminato.com

鳥取県・境港の総合情報サイト  
さかいみなとポータル  
www.sakaiminato.com

新年を  
迎えて

## 本格的なにぎわい取り戻す年に

境港商工会議所 会頭 堀田 収



### 日常生活に活気戻る

謹んで新年のごあいさつを申し上げます。  
新型コロナウイルス感染症の位置づけが昨年5月に2類から5類へと移行して以来、日常生活に活気が戻ってきました。ことしこそ、本格的なにぎわい復活の転換の年にしなければいけません。

### インフラの有効活用へ

幸いにも本市では、様々なインフラの整備がほぼ一段落しました。主要施設の供用が開始されている高度衛生管理型漁港・市場と、一昨年にリニューアルされた境港水産物直売センターは、

しかし、世界各地で多数の疫病がまん延し、パンデミックの不安が続いています。また、一昨年

から続いているロシアのウクライナ侵攻や、昨年勃発したイスラエルとパレスチナ・ハマスの紛争など、世界的な混乱は収まる気配が見られません。国内でも物価高騰が続き、人口減少による人手不足問題などもあり、これまで以上に知恵を絞って自己革新を図りながら、将来への活路を切り開いていく必要があると感じています。

また、米子鬼太郎空港では米子ソウル定期便が復活し、香港便の季節定期便も就航しています。さらに、水木しげるロードは大幅な改良と夜間演出照明、妖怪影絵が評判を呼び、ことし4月には水木しげる記念館がリニューアルオープンする予定です。

また、米子鬼太郎空港では米子ソウル定期便が復活し、香港便の季節定期便も就航しています。さらに、水木しげるロードは大幅な改良と夜間演出照明、妖怪影絵が評判を呼び、ことし4月には水木しげる記念館がリニューアルオープンする予定です。

道路ネットワーク整備の調査研究を行っています。さらに、その整備による経済効果を試算し、地域経済の発展に向け、圏域内にある港湾、空港、エネルギー拠点などの重要インフラの連携方策を検討しているところです。

昨年、商工会議所として市内企業の皆様の要望にきめ細かく応えるため、以前にも増して日常業務の充実を図ってきました。この態勢はことしも変わらずに続けてまいります。

### 寄稿 SAKAIMINATO FISH AMBASSADOR

## 料理と言葉で境港の魅力を

境港フィッシュ(FISH)大使 工藤 英良



た木村みゆきさんは、民と官、地域と首都圏、国内と国外をつなぐ大役を担われていました。「海外富裕層のことを熟知する食の専門家として県庁の取り組みに参画して欲しい」とお声がけをいただき、初めて鳥取県との接点が生まれました。その後、ご同僚の千葉さんから「境港の旬川口商店、川口社長はカニを取り扱うプロ中のプロ」と教えていただきました。

うと身がスカスカに。プロが浜ゆでした物は絶品ですよ。一口食べると論より証拠。正に腹落ちしました。

境港フィッシュ(FISH)大使として、これからも国内外のVIPに境港の魅力を料理と言葉の両面で伝えてまいります。

中国、フランスの3カ国で公邸料理人として10年間、日本の外交活動を食の面で支えてまいりました。現在は、地元の大田区田園調布に会社を構えて出張料理、プライベートジェット機内食、地域活性化支援などの活動を行っています。

境港のベニズワイガニ水揚げ量は、日本全国ナンバー1！川口社長曰く「カニは茹で過ぎちゃ

「口福」の極み！

2013年、岸田外務大臣(当時)から優秀公邸料理長として外務大臣表彰授賞。元在フランス日本国大使館 大使公邸料理人(株)EIRYO 代表取締役

私は、東京都内で飲食店を営む両親の元に生まれました。都立高校卒業後、日本料理 なた万に入社。その後カナダ、

私は、東京都内で飲食店を営む両親の元に生まれました。都立高校卒業後、日本料理 なた万に入社。その後カナダ、

私は、東京都内で飲食店を営む両親の元に生まれました。都立高校卒業後、日本料理 なた万に入社。その後カナダ、

私は、東京都内で飲食店を営む両親の元に生まれました。都立高校卒業後、日本料理 なた万に入社。その後カナダ、

私は、東京都内で飲食店を営む両親の元に生まれました。都立高校卒業後、日本料理 なた万に入社。その後カナダ、

### ニコちゃんのつぎやきダイアリー



ニコちゃん、2012年の辰年にデビューしたんだよね。どうぞよろしくお願ひします。

ニコちゃん、2012年の辰年にデビューしたんだよね。どうぞよろしくお願ひします。

### 1月18日開催 事業承継個別相談会

境港商工会議所と境港市「事業承継」全般に関する個別相談会を毎月1回、第3木曜日に開催しています。

後継者のいる、いないに関わらず、様々な相談に専門の相談員が応じます。相談料は無料で、秘密厳守。前日までの予約

後継者のいる、いないに関わらず、様々な相談に専門の相談員が応じます。相談料は無料で、秘密厳守。前日までの予約

後継者のいる、いないに関わらず、様々な相談に専門の相談員が応じます。相談料は無料で、秘密厳守。前日までの予約

## ANA からのお知らせ

ANA VALUE

ANA SUPER VALUE

355日前から予約可能!!  
おトクな割引運賃



App Store からダウンロード

Google Play で手に入れよう



ダウンロードはこちら!  
ANAアプリ



## 金融保険業部会



部会長 吾郷 悟  
(榊山陰合同銀行境港支店 支店長)

明けましておめでとうございませう。皆様におかれましては、お健やかに新年をお迎えのことと、お慶び申し上げます。

さて、昨年の我が国経済を振り返りますと、およそ30年ぶりの高い水準となった賃上げ、新型コロナウイルスの感染症法上の位置づけが2類から5類に移行したことなどにより、緩やか

## 運輸通信業部会



部会長 角田 祐道  
(NX境港海陸代表取締役社長)

明けましておめでとうございませう。境港商工会議所会員の皆様、境港市民の皆様におかれましては、つつがなく新しい年を迎えられたことと、お慶び申し上げます。また、当部会につき

まして、日頃から皆様のご支援・ご協力を賜り、深く感謝申し上げます。

さて、物流業界に眼を向けますと、本年4月に働き方改革関連法が施行され、ドライバーの時間外労働の上限が規制されることで輸送能力が低下し、モノが運べなくなるといった課題(2024年問題)に直面します。

企業は、その課題を解決するため、従業員の精緻な労働時間管理や運行効率の向上、無駄なコストや非効率の業務の見直しを求め

ましたが、足元では不透明な国際情勢や物価上昇などにより、住宅建設や生産活動、個人消費に一部を除いて弱さがみられ、総じて持ち直しの動きは足踏みしています。

先行きについては、海外需要の不安定化や長引く物価上昇などにより、内需が弱含んでいることから、当面、基調としては横ばいの動きが続くものと予想されます。

また、地元・境港市のみならず、国内全般として引き続き事業承継問題、人手

イチェーンを支える機能であることから、業界団体や関係機関との連携を通じ、その使命を果たすべく、柔軟に対応していかねばならないと強く感じています。

引き続き、境港市のさらなる活性化と飛躍化に向け、尽力してまいりますので、

## 庶業部会



部会長 小坂 裕  
(サンスイ土地建物部 会長)

明けましておめでとうございませう。昨年は、庶業部会に何かとご協力をいただきありがとうございました。本年も引き続きよろしくお祈り申し上げます。

さて、新型コロナウイルスが社会にもたらした影響は思いのほか大きく、さまざまな分野で新たなひずみが生じています。

コロナ禍の期間中は世界中で人の移動が制限された

不足などのいわゆる「一人」に関する問題が喫緊の課題となっております。

当部会といたしましては、行政・金融機関などともちろんのこと、地域の皆様と連携しつつ、諸課題の解決に取り組んでまいりたいと考えています。

本年も旧倍のご支援、ご協力のほど、お願い申し上げます。

年頭にあたり、会員の皆様のご健勝とご発展を祈念いたしまして、新年のごあいさつとさせていただきます。

本年もご支援・ご協力を賜りますよう、よろしくお祈り申し上げます。

終わりに、境港市のますますの発展と会員の皆様、市民の皆様、関係者、ご家族皆様のご健勝とご多幸を祈念いたしまして、年頭のご挨拶とさせていただきます。

そのため、それらの業界で人手不足が問題視されるようになりまして。とりわけ、観光バスやタクシーの運転手不足は深刻なようです。特に、東京や京都のように世界中の観光客が集まる人気観光地では、タクシー乗り場で1時間待っても1台も来ないなど、正に非常事態となっております。

最近、外国人の旅行者が急激に増えました。有名観光地に行けば、どこも半分以上は外国人が占めています。これは、日本食がヘルシーで美味しく、種類も豊富なこと、そして何より治

## 観光サービス業部会



部会長 岩木 佑二  
(榊末広ドライブ代表取締役会長)

明けましておめでとうございませう。皆様には栄えある新春をお迎えのことと、お慶び申し上げます。

昨年のも異常とも言える猛暑は別格で「灼熱の夏、破壊の回避」など、かつて記憶にない暗い言葉と地球規模での天災(地震、豪雨など)、人災(理解を超える国家間の紛争、犯罪など)が頻発し、これに物価の高騰

などが加わり、先行きの不透明感が深まった年でした。不透明で向かうべき方向が見えないと、人心は不安定になり、このことが様々な問題を惹起し、社会環境の悪化要因となるのであり、ことしこそ、明るい希望に

満たした端緒の年となることを強く念願するものです。幸い、境港市においては、

安がよ、安全な国であること、さらに近頃の円安で割安感があることなどがその理由です。

今後、外国人観光客はさらに増加されると予想されますので、国としても抜本的な対策が必要でしょう。本年が皆様にとって素晴らしい年になりますことをお祈り申し上げます。

## 境港商工会議所女性会



会長 岡空 京子  
(千代むすび酒造(株)専務取締役)

新春のお慶びを申し上げます。

2024(令和6)年辰年は、陽の気が動き、万物が成長し、形がととのう年とされています。皆様の慶び事が満載の1年でありま

すよう、切にお祈りいたします。また、当女性会に対しましては、日ごろからご

理解、ご協力を賜り、厚くお礼申し上げます。

商工会議所女性会は、女性の力で地域を元気にするために作られた団体です。愛する境港の経済発展に役立つ女性会として、本年も尚一層の活動をしてまいります。また、パンデミックも去り、地

振が続く中、カニ、マグロ、サバ、アジ、イワシ、イカ、ハマチなどの豊富な魚種の漁獲に支えられ、水揚げ量が10万トを超えるなど、明るい材料もありました。

人生100年時代と言われる、自然環境を含め、世の変化を日々の事業活動、日常生活において肌で感じる昨今です。

企業は「環境適応業」と

球はターニングポイントを迎え、この時代の時代とも言われています。

女性のネットワークを広げ、様々な活動を通じて、楽しみながら自身の心を磨き、美しい生き方を学び、慈愛に満ちた女性こそが未来をきりひらいていく力となることを信じて、会員一同、前進してまいります。

何卒、ご指導、ご鞭撻賜りますよう、お願い申し上げます。年頭のご挨拶とさせていただきます。

また、西日本では高級魚として珍重され「夏のフグ」ともいわれ、鍋や煮つけでもとても美味しく食べることができます。

近年、養殖も盛んに行われていますが、特に地元企業・三光(株)の産業廃棄物処理時に発生する熱エネルギーを利用して育てた「境港産キジハタ」は、国内唯一の陸上養殖として、県内外から大きな注目を集めています。

設置時期 2013年12月  
設置場所 権田陶器店前(中町)  
寄贈者 海鮮丼の山芳亭・お客様一同  
景山久永・亜也夫妻  
資料提供: NPO法人 元気みなど

## 境港おさかなロードの仲間たち ~第29回 キジハタ~

赤褐色の体にオレンジ色の斑点と背中黒い斑紋が雉(キジ)のような姿から「キジハタ」と呼ばれています。関西では「アコウ」、富山では「ナメラ」「ヨネス」「ヤマドリ」「アカラ」、この辺りでは「アカミズ」とも呼ばれています。

キジハタは沿岸の岩場に生息し、成長すると雌から雄に性転換する特徴があります。

身は透き通るような白身で、その味はハタ類で最も美味しいと言われ、高級魚として扱われています。甘みと旨みのある白身は刺身にすると美味で、寿司種としても人気が高いです。



また、西日本では高級魚として珍重され「夏のフグ」ともいわれ、鍋や煮つけでもとても美味しく食べることができます。

近年、養殖も盛んに行われていますが、特に地元企業・三光(株)の産業廃棄物処理時に発生する熱エネルギーを利用して育てた「境港産キジハタ」は、国内唯一の陸上養殖として、県内外から大きな注目を集めています。

設置時期 2013年12月  
設置場所 権田陶器店前(中町)  
寄贈者 海鮮丼の山芳亭・お客様一同  
景山久永・亜也夫妻  
資料提供: NPO法人 元気みなど



# 米子空港ビル 飯塚社長が講演

## テーマ「航空業界ひと筋43年を振り返って」

優良従業員式 表彰 優表

境港商工会議所は、昨年11月23日・勤労感謝の日  
に優良従業員表彰式を開催。式典終了後、米子空港  
ビル(株)の飯塚弘衛社長を講師に「航空業界ひと筋43  
年を振り返って」と題する記念講演を行いました。

飯塚社長の出身は、平 帰りの便が飛行機で、素  
田市です。中学生の時に 早い到着に感激したそう  
いこと隠岐の島に行き、 です。そして縁あって、



受賞者を前に講演する飯塚弘衛社長

1980(昭和55)年に全  
日本空輸(株)(ANA)に  
入社しました。

1985年には、本社  
の経理財務部に配属され  
1995年まで在籍。ち  
ょうどバブルの絶頂期か  
ら崩壊までの期間で、ホ  
テル事業の売却などを経  
験します。

続いて、宣伝・広報部  
門に異動。華やかな部署  
で、テレビのCMなども  
作りました。次は、AN  
Aマイレージクラブ、A  
NAカードの担当でした。  
ここでは、データベース  
マーケティングやマイル  
で生活できる経済空間の  
実現に努めています。  
最後の任務は、不動産

部門の責任者でした。コ  
ロナ禍で人流が悪化し、  
航空事業が低調になって  
いた時期で、ANAグル  
ープの下支えとして黒字  
化に尽力したとのことだ  
す。

「全日空には、43年も

の間、とても幸せな時を  
過ごさせてもらったと、  
心から思っています」と  
振り返る飯塚社長。

最後に「米子鬼太郎空  
港は、国が管理していま  
す。管制や滑走路の管理  
者は、航空自衛隊です。

### 第63回 優良従業員表彰式

## 59人の功績称える

境港商議所

地元企業の今日がある  
のは、この人たちの力が  
あったから。

昨年11月23日に境港商  
工会議所は第63回優良従  
業員表彰式を行い、28事  
業所59人の皆さんを表彰  
しました。同表彰は、当  
商工会議所会員企業に10  
年以上勤務し、事業主か  
ら推薦を受けた従業員を  
対象に実施しているもの  
受賞者のお名前は、次

- ▽石川悟(三光株)▽田中秀樹(同)▽山西洋治(同)▽木下賢一(同)▽尾崎太平(同)▽遠藤伸子(NX境港海陸株)▽洋谷公紀(同)▽楠原康夫(同)▽岡村欣昭(同)▽渡辺智香(株)▽永水産▽高嶋アイリン(同)▽山浦雅恵(同)▽田内菜津子(同)▽木下裕子(株)▽角屋食品▽富山
- 美都世(同)▽佐々木典子(同)▽鈴木千恵子(同)▽坂部高弘(日本海冷凍魚株)▽小松原奈津希(同)▽村上久美子(同)▽勝部美加(同)▽吉田清共和水産(株)▽松本敦子(同)▽景山由紀(同)▽水谷ジエンマ(友田セーリング株)▽紙谷直樹(同)▽木浦恵津子(同)▽渡孝一(株)▽ウミライ▽松本匠平(同)▽佐々木康行(NX境港物流株)▽吉岡誠(同)▽畑りか(株)▽カワバタ印刷▽池淵智子(同)▽山本健太郎(山陰アシックス工業株)▽植田大貴

そして、2500以上の滑  
走路は山陰唯一。このよ  
うに、安全性に優れてい  
るため、国際線の誘致に  
も有利です。また、ター  
ミナルビルは飛行機の利  
用者だけでなく、多くの  
人に楽しんでもらえる場  
所。

なるよう努めていま  
す」と話しました。  
飯塚社長の職歴が日本  
の航空業界の歴史と重な  
っていることがよく分か  
るスケールの大きな話題  
となり、参加者一同が感  
動した講演会でした。

## 創業の頂 25

### 関与先企業の繁栄と継続へ

— 山本博敏税理士事務所 —

境港商工会議所会員  
企業の創業時の様子を  
伝える「創業の頂」。  
今回は、山本博敏税理  
士事務所の山本博敏所  
長に伺いました。

「ボーッと生きてんじ  
ゃねーよ」と、叱られ  
そうな大学生活を送っ  
てきたせいで、卒業する頃  
になってようやく将来の  
方針を決めることになり  
ました。

どうしたら地元に戻る  
ことができるか考えた末、  
税理士資格を取ることを  
思いつき、簿記の勉強か  
ら始めました。

税理士試験は、5科目  
合格する必要があります。  
1年目は簿記、財表に合  
格。2年目は法人税、相  
続税に合格と順調に進み  
ましたが、気が緩んだの  
か以後、2年続けて失敗

米子の税理士事務所  
に就職できないかと実家の  
すぐ隣の広島了輔税理士  
事務所の広島先生に相談  
に伺ったところ、「ウチ  
に来い」と先生の事務所  
で採用されることになっ  
たのです。  
同年9月に税理士登録



創業間もない頃の事務所ビル(左)

を終え、税理士としての  
仕事が始まります。当時  
コンピュータはまだ普及  
しておらず、広島事務所  
でも手書き帳簿、申告書  
決算書はタイプライター  
で作成していました。

借が合えば良いのですが、  
1円でも差があれば原因  
追及しなければならず、  
転記、計算ミスなどの  
戦いでした。計算ミスの  
ないコンピュータ導入を  
お願いし、事務所に1台  
設置され、少しずつ手書  
きから機械処理に移行し  
ていきました。

1988(昭和63)年12  
月に広島先生が急逝され、  
32歳で事務所を引き継ぎ、  
1993(平成5)年、現  
在地に事務所を建築、移  
転しました。

今では事務所環境も随  
分と変わり、コンピュー  
タは1人1台、ディスプ

レイは複数使用し、手  
書き帳簿は無くなって  
います。  
税務会計のICT化  
が進んで紙の申告書が  
電子申告となり、国税  
庁は税務行政のDX  
(デジタル技術を活用  
し、手続や業務の抜本  
的な見直し)の取り組  
みを進めています。  
インボイス導入、電  
子帳簿保存法、デジタ  
ル化など、様々な環境  
変化に対応し、これか  
らも関与先の繁栄と継  
続、租税正義の実現を  
通して地域社会に貢献  
していきます。(談)

### 知財無料相談会 1月の相談日

境港商工会議所は、毎月第2水曜日に  
知財無料相談会を開催しています。  
1月の相談日は1月10日(水)、時間は午  
後1時から4時まで。場所は、境港商工  
会議所・経営支援室です。  
詳しくは、境港商工会議所相談課へ。  
☎44-1111

### 鳥取労働局委託『高齢者活躍人材確保育成事業』

## 会員募集中

60歳以上の健康で働く意欲のある方  
あなたの豊富な知識・経験・技能  
を地域で活かしませんか！

(公社)境港市シルバー人材センター  
TEL 47-4540 FAX 47-4541



新年 明けまして  
おめでとうございます。  
今年もシルバーを  
よろしくお願ひします。

公益社団法人鳥取県シルバー人材センター連合会

〒683-0812 鳥取県米子市角盤町1丁目76番地

URL <https://www.torisilver-ren.com>

TEL 0859-37-2531 FAX 0859-37-2537





# 女性の働きやすさを追求

— 井ゲタ竹内 —



従業員と打ち合わせをする景山貴美子さん(中央)

男女共同参画を推進する境港市内企業の取り組みを紹介する当シリーズ。今回は、(株)井ゲタ竹内(昭和町、竹内隆一郎社長)に登場していただきました。

同社は、味付もずくや淡塩さばなどを製造販売している会社です。鳥取県男女共同参画推進企業の認定を受け、輝く女性

活躍パワーアップ企業に登録。イクボス・ファミボス宣言もしています。同社では、育児休業や介護休業を以前から積極

的に取得するよう勧めていたため、今では会社中に浸透しています。

同社の竹内晴美取締役は「女性の多い職場だから、育児や介護のために仕事を辞めることになっ

ては、会社が成り立ちません。休む時はしっかり休んで、戻ってから一生懸命働いてくれれば良いと思っています」と話しました。

## 社内研修会に講師を無料派遣

鳥取県は、男性の家庭生活への参画を考えるために開催する社内研修などに講師を無料で派遣する「ワーク・ライフ・バランス講師派遣事業」の募集を行っています。

対象は、県内の企業・経済団体などが社員や管理職を対象として開催す

女性が1人で話を聞いていたが、今では製造部副統括(総務担当)の景山貴美子さん(総務担当)が、竹内取締役の3人で対処できるようになりました。「とても風通しが良くなりました」と竹内取締役

はうれしそうです。また、人手不足の続く中、非正規社員から正社員登用への道筋を就業規則に明記するなどの工夫もしています。

詳しくは、同社(☎44-10725)まで。

## 海外展開のススメ

### 山陰アシックス工業 創業者のDNA継いで

実例編 パート⑧

このコーナーでは、とっとり国際ビジネスセンターが境港で積極的に海外展開を行う企業へのインタビューを掲載しています。今回紹介するのは、山陰アシックス工業(株)(渡町、黒川勝則社長)です。

「アシックス創業者の鬼塚喜八郎氏は鳥取県の出身なのでね。

「はい。1918(大正7)年に気高郡(現・鳥取市)の坂口家に生まれました。終戦時、戦死した戦友との約束を守るため、神戸の鬼塚家の養子となったのです。荒廃した戦後の

日本を再建するには、スポーツによる青少年の健全な育成が必要と決意し、1949(昭和24)年に鬼塚(株)を創設したのがアシックスの前身です」

「山陰アシックス工業の概要は。

「鳥取オニツカ(株)として操業開始したのが鬼塚創業から20年後の196

9(昭和44)年です。アシックスグループの国内唯一のシューズ工場として、現在ではオニツカタイガーブランドや革製ビジネスシューズを月産約2万足生産しています」

「ところで、現在の海外取引はどうでしょうか。

「現在、アジア圏を中心に製品の一部を海外出荷しています。コロナが明けて、オニツカタイガーブランドに好調の兆しが見えてきました。部品の仕入れに関しては今後、

中国や台湾からカンボジアにシフトしつつあります。いかに早く素材を輸出して、いかに早く仕入れられるかが課題となってきました」

「市場では、靴底に何か工夫をするユニークな動きもあると聞いています。新製品などのお考えは。

「昨年本社と連携して、土踏まずの部分にセンサーを埋め込んで脈拍数を測るシューズを1000足ほど、



鬼塚喜八郎氏の胸像と黒川勝則社長

「アシックス創業者のDNAを受け継ぐ地元企業として、ますますの発展を期待します。」

## 産業振興功労知事表彰

境港商議所 常議員 友田博氏が受賞

友田氏の当商工会議所の常議員歴は21年で、長年にわたり、商工会議所活動を通じて地域経済の発展に尽力した功績が認められたもの。

昨年11月27日に表彰式があり、友田氏のほかに県内9商工団体の9人が受賞しました。

友田博氏(友田セーリング(株)代表取締役社長、境港商工会議所常議員)は、鳥取県産業振興功労知事表彰を受賞しました。

**米子-香港 国際定期便**

12/18~2/26 週4便 月・水・金・日 運航

おいしさ、けんこう、つぎつぎ、わくわく。)

**フジッコ**

フジッコ株式会社 境港工場  
〒684-0046 鳥取県境港市竹内団地271番地  
TEL: 0859-47-2211 (代表)  
FAX: 0859-47-2226  
URL: http://www.fujicco.co.jp

国際総合物流サービス

安全・確実・迅速な対応で高品質なサービスをご提供します

**NEX NIPPON EXPRESS** | NX 境港海陸株式会社

代表取締役社長 角田 祐道  
〒684-0004 鳥取県境港市大正町43番地  
TEL 0859-42-2121(代) FAX 0859-42-2104  
https://nxsakaiminato-kairiku.com



1月14日 カニ感謝祭

# パレードに参加しよう

## スタートは水木しげる記念館前



カニを山積みにしたリヤカーを先頭に水木しげるロードをパレードする皆さん=2020年1月19日

毎年恒例のカニ感謝祭が1月14日、カニ水揚げ日本一PR実行委員会(越河彰統会長)の主催で行われます。今回は、4年ぶりのパレードも実施。

ことしで21回目を迎えるこのイベントは、午前10時から水木しげる記念館前(本町)で実施。まず、大漁太鼓の演奏でスタートし、セレモニーを行った後、パレードします。

同パレードは、一般参加者と地元関係者や人力

車に乗った鬼太郎らがカニを山盛りに積んだりリヤカーとともに妖怪神社(大正町)に向けて、水木しげるロードを練り歩くもの。

到着した妖怪神社では、カニの豊漁と漁の安全を祈願し、カニを奉納。最後に鬼太郎音頭の踊り披露があります。しおさい会館前(大正町)では、ベニガニ有志の会(濱野政和会長)がカニ汁のふるまいを実施(300食)。

美保基地協力会 奥森会長

## 防衛大臣感謝状を受賞

### 自衛隊任務への支援・協力

航空自衛隊美保基地協力会会長で、境港商工会議所参与の奥森清氏は、防衛大臣感謝状を受賞。昨年10月28日に東京都新宿区のホテルグランドヒル市ヶ谷で行われた式典



感謝状を手にする奥森清会長

で、表彰状を受け取りました。

奥森会長は、美保基地協力会の会長として、長年にわたり、我が国の防

衛に資する美保基地幹部および隊員の任務に対し深い理解と多大な支援・協力を行ってきたことが評価されての受賞でした。

## よろず個別経営相談会

### 1月の相談日は9日

境港商議所

詳しくは、同実行委員会事務局(境港市水産商工課内・☎47-11055)まで。

境港商工会議所と鳥取県よろず支援拠点、個別相談会を毎月1回、第2火曜日に開催し、経営

上のあらゆる相談に応じています(秘密厳守、相談料無料)。

同相談会1月のあらま

しは、次の通りです。

日時 1月9日(火) 午後1時~4時

場所 境港商工会議所



境港発商品

## ボイル生ズワイガニ トラウトサーモン

大昇食品

境港で生産された商品を地元のどこで購入できるのかを探るこのコーナー。今回紹介するのは、(株)大昇食品(昭和町、廣瀬康彦社長)が製造する商品です。

同社は、商品の安全・安心はもちろん、お客様に満足していただくために、従業員一同が一切の妥協や手抜きなしで生産し、皆様の食卓に届けています。

メインとなる製品は、ボイル・生ズワイガニ

ト原料を自社工場でフ

イ加工し、真空包装形態にしたトラウトサーモン(冷凍・冷蔵)も人気があります。

さらに最近、定塩の銀鮭の製造も開始しました。グレードの高い銀鮭を使用し、瀬戸内の海藻からつくられる海藻塩で定塩加工した製品です。塩分控えめでミネラルが豊富。まろやかさがあります。

同社の主な販売先は、全国各地卸売市場と水産商社です。地元では、イオンモール日吉津(日吉津町)などで販売されています。

また、同社のインター



商品を手にする廣瀬信彦社長

ネット通販(「大昇食品オンラインショップ」ピン)で検索でも購入できます。

廣瀬社長は「ことしはカニの仕入れ価格が昨年と比べて安くなっている

ので、当社製品も内容をアップして販売していきます。

同社製品について、詳しくは同社(☎44-7511)にお問い合わせください。

鳥取県電子部品・デバイス・電子回路、電気機械器具、情報通信機械器具製造業の最低賃金は、時間額906円になりました。発効年月日は昨年

## 最低賃金改定

### 906円と902円に

鳥取県最低賃金は900円

鳥取県電子部品・デバイス・電子回路、電気機械器具、情報通信機械器具製造業の最低賃金は、時間額906円になりました。発効年月日は昨年

12月17日です。

また、鳥取県各種商品小売業の最低賃金も改正され、時間額902円になっています。発効年月日は、昨年12月15日。

一方、鳥取県最低賃金は、昨年10月5日から時間額900円に改正されています。

詳しくは、鳥取労働局労働基準部賃金室(☎0857-29-1705)、または米子労働基準監督署(☎34-2231)まで。

第8大岩丸 第38やよい丸 第88明神丸

北陽水産

HOKUSUI

connect to the future

代表取締役 喜多村 実

境港市昭和町6番地11

TEL:0859-42-2434 FAX:0859-44-3248

山陰、境港より……

## かにの渡辺



かにの宅配便は  
専門店の

かにの渡辺へ

さかなセンター店 鳥取県境港市竹内団地259-2 TEL0859-47-2111(代) FAX0859-47-2112  
直売センター店 鳥取県境港市昭和町9-5 TEL0859-44-4777 FAX0859-44-6781

# 謹賀新年

2024年 辰年

境港商工会議所役員・議員一同



副会頭  
**三輪 陽通**  
三光ホールディングス(株)  
代表取締役CEO



副会頭  
**池口 由紀彦**  
米子空港ビル(株)  
相談役



副会頭  
**松本 正福**  
(株)松本会計事務所  
代表社員



会 頭  
**堀田 收**  
(株)ウミライ  
代表取締役社長



名誉会頭  
**足立 統一郎**



常議員  
**岡空 晴夫**  
千代むすび酒造(株)  
代表取締役社長



常議員  
**岩田 慎介**  
(株)福 栄  
取締役会長



常議員  
**岩木 佑二**  
(株)末広ドライ  
代表取締役会長



常議員  
**足立 收平**  
(株)平 設 計  
代表取締役



常議員  
**吾郷 悟**  
(株)山陰合同銀行境港支店  
支 店 長



常議員  
**黒川 勝則**  
山陰アシックス工業(株)  
代表取締役社長



常議員  
**木村 美樹雄**  
(株)海産物のきむらや  
代表取締役社長



常議員  
**木下 辰男**  
(株)木下 建 設  
代表取締役社長



常議員  
**川端 収**  
(株)カワバタ印刷  
代表取締役社長



常議員  
**上田 裕子**  
まるか商事(株)  
代表取締役



常議員  
**門永 幹朗**  
(株)門永水産  
代表取締役社長



常議員  
**門永 康一郎**  
(株)昭和船具店  
代表取締役



常議員  
**角田 祐道**  
NX境港海陸(株)  
代表取締役社長



常議員  
**又賀 航一**  
(株)日 新  
代表取締役社長



常議員  
**廣瀬 信彦**  
鳥取缶詰(株)  
代表取締役



常議員  
**橋津 寛**  
共和水産(株)  
代表取締役社長執行役員



常議員  
**友田 博**  
友田セーリング(株)  
代表取締役社長



常議員  
**高瀬 裕章**  
(株)鳥取銀行境港支店  
支 店 長



常議員  
**庄司 尚史**  
(株)第 三 商 会  
会 長



常議員  
**越河 彰統**  
日本海冷凍魚(株)  
代表取締役社長



常議員  
**小板 裕**  
サンスイ土地建物(株)  
会 長



監 事  
**山本 博敏**  
山本博敏税理士事務所  
所 長



監 事  
**中西 健一郎**  
(株)中西一郎商店  
代表取締役社長



監 事  
**岡田 昭夫**  
(株)岡田商店  
代表取締役会長



常議員  
**山本 貴弘**  
境港魚市場(株)  
代表取締役社長



常議員  
**山本 一徳**  
(株)大 新  
代表取締役社長



常議員  
**山崎 慎也**  
(株)やまさき  
代表取締役社長



常議員  
**森脇 哲雄**  
大 幸(株)  
代表取締役社長



常議員  
**松本 正**  
境港土建(株)  
代表取締役社長



議 員  
**梶谷 肇**  
北陽冷蔵(株)  
代表取締役社長



議 員  
**岡田 輝昭**  
(株)岡田商店  
代表取締役社長



議 員  
**遠藤 健司**  
(株)ケンズホーム  
代表取締役会長



議 員  
**浦川 英敏**  
(株)あおい総合設計  
代表取締役



議 員  
**上野 慶**  
(株)上野水産  
代表取締役社長



議 員  
**板倉 一晃**  
(株)板倉博商店  
代表取締役社長



議 員  
**池田 太一**  
(株)リンクス  
代表取締役社長



議 員  
**足立 祥**  
足立燃料(株)  
代表取締役社長



議 員  
**小倉 雅司**  
(株)小倉水産食品  
代表取締役社長



議 員  
**黒見 泰之**  
(株)さかいみなと貿易センター  
専務取締役



議 員  
**熊谷 主祐**  
(株)橋本工業所  
代表取締役



議 員  
**木村 光哉**  
(株)きさらぎ  
代表取締役社長



議 員  
**喜多村 実**  
(株)北陽水産  
代表取締役



議 員  
**北野 司**  
(株)北野建築工業  
代表取締役社長



議 員  
**川口 利之**  
(株)川口商店  
代表取締役



議 員  
**片岡 敏一**  
(株)カタセイ  
代表取締役社長



議 員  
**田中 幸雄**  
(株)タナカ技建  
代表取締役



議 員  
**竹下 朗**  
弓ヶ浜水産(株)  
代表取締役社長



議 員  
**杉山 孝志**  
(株)杉山実業  
代表取締役



議 員  
**杉本 真吾**  
(株)港タクシー  
代表取締役社長



議 員  
**島谷 憲司**  
(株)島谷水産  
代表取締役社長



議 員  
**篠田 佳夫**  
マルコフーズ(株)  
代表取締役社長



議 員  
**酒井 英**  
(株)酒井商店  
代表取締役



議 員  
**小藤 善之**  
米子信用金庫境港支店  
支 店 長

 議員 平田 卓士 平田組 代表取締役社長	 議員 平岡 克成 NX境港物流 代表取締役社長	 議員 日野 良太 さんれい製造境港工場 工場長	 議員 濱田 正道 シンセイ 代表取締役会長	 議員 秦野 博行 東亜青果境港青果市場 代表取締役社長	 議員 野津 健市 美保テクノス 代表取締役社長	 議員 中田 耕治 中田石材工作所 代表取締役	 議員 赫 太郎 甲陽ケミカル境港工場 代表取締役会長	
 議員 三輪 昌輝 三光 代表取締役社長	 議員 宮永 誠治 葬仙 代表取締役社長	 議員 松下 美智弘 境港魚函 常務取締役	 議員 堀江 則夫 大海 取締役部長	 議員 藤原 誠 NX日本海ポートサービス 代表取締役社長	 議員 福島 光春 山陰化成工業 専務取締役	 議員 廣瀬 康彦 大昇食品 代表取締役	 議員 廣江 晃 こうほうえん 理事長	
 議員 渡邊 昇 ワタナベ 代表取締役	 議員 吉川 真一 中浦食品 常務執行役員	 議員 吉岡 俊介 オーク 代表取締役社長	 議員 山根 宏典 ヤマネ産機 代表取締役社長	 議員 山口 尚文 山進運輸 代表取締役	 議員 森脇 良文 境港センター冷蔵 代表取締役社長	 議員 森脇 尊昭 森脇自動車 代表取締役	 議員 森脇 章次 島根銀行境支店 支店長	
 会頭指名議員 田邊 亮 境港福祉会 理事長	 会頭指名議員 澤井 聡 澤井珈琲 取締役経営企画室長	 会頭指名議員 佐藤 浩延 境港エネルギーパワー 社長(職務執行者)	 会頭指名議員 佐田 山一成 大成商事 代表取締役社長	 会頭指名議員 小林 弘和 境港ネットワークセンター 所長	 会頭指名議員 木村 俊明 三共物流運輸 取締役社長	 会頭指名議員 金田 孝成 カネックス 代表取締役	 会頭指名議員 角谷 直樹 角屋食品 代表取締役	
 参与 奥森 清 新和産業 代表取締役社長	 参与 増谷 立夫 増谷慶一郎薬局 代表取締役	 参与 岡田 端 岡田商店 元・取締役会長	 会頭指名議員 和田 由起子 アクサ生命保険米子営業所 所長	 会頭指名議員 松田 直彦 海上石油 代表取締役社長	 会頭指名議員 松井 尚成 渡部 代表取締役副会長	 会頭指名議員 濱野 政和 味処美佐 代表社員	 会頭指名議員 鶴木 俊文 中海テレビ放送 専務取締役	
 境港フィッシュ(FISH)大使 柏木 雅浩 元・境グラフィックプロダクツ 代表取締役COO	 境港フィッシュ(FISH)大使 垣添 直也 東京海洋大学 理事	 境港フィッシュ(FISH)大使 上田 勝彦 ウエカツ水産 代表取締役社長	 境港フィッシュ(FISH)大使 あらき ゆうこ ドラマー	 境港フィッシュ(FISH)大使 足立 倫行 ノンフィクション作家	<b>(FISH)大使</b> 境港フィッシュ		 境港商工会議所 女性会会長 岡空 京子 千代むすび酒造	 参与 木村 正明 きさらぎ 代表取締役会長
 境港フィッシュ(FISH)大使 原 一郎 水産大学校 名誉教授	 境港フィッシュ(FISH)大使 林家 たい平 落語家	 境港フィッシュ(FISH)大使 二宮 祐 インドムンバイ在住	 境港フィッシュ(FISH)大使 西尾 進路 ENEOSホールディングス 名誉顧問	 境港フィッシュ(FISH)大使 T O K U ヴォーカリスト& フュージョンプレーヤー	 境港フィッシュ(FISH)大使 寺井 尚子 ジャズ・ヴァイオリニスト	 境港フィッシュ(FISH)大使 小鉄 和広 東京オペラ 代表取締役社長	 境港フィッシュ(FISH)大使 工藤 英良 EIRYO 代表取締役	
	<b>迎春</b> 2024	本年もよろしく お願い申し上げます 境港商工会議所 専務理事 柏木祥二 スタッフ一同			 境港フィッシュ(FISH)大使 渡辺 博道 衆議院議員	 境港フィッシュ(FISH)大使 山本 洋子 日本酒と食のジャーナリスト	 境港フィッシュ(FISH)大使 平林 哲也 王子製紙 執行役員日南工場長	 境港フィッシュ(FISH)大使 日野 皓正 ジャズ・トランペッター





# 上級妖怪博士は3人誕生

## 2会場で194人合格

— 境港妖怪検定 —

境港商工会議所と（一社）境港観光協会は、昨年10月15日に開催した第16回境港妖怪検定の合格者を昨年11月15日に発表。379人が受験し、194人の妖怪博士が新たに誕生しました。

今回の境港妖怪検定は、3年ぶりの開催となった。昨年11月の検定を上回る受験者数であった。新型コロナウイルス感染症の位置づけが2類から5類に移行したことや、前年に新たに発刊された初級テキスト「水木しげるロード全妖怪図鑑」の影響もあり、対前年比105.5%の379人が受験。

この結果、初級受験者240人のうち合格者は156人で、合格率は65%で



問題に取り組む受験者の皆さん

人のうち合格者3人で合格率は13.6%となり、合計194人の妖怪博士が誕生しました。水木しげるロードが30周年を迎えた昨年11月から公開されている映画「鬼太郎誕生 ゲゲゲの謎」も大ヒットしており、4月の水木しげる記念館のリニューアルオープンも控えています。

この流れを捉えて境港妖怪検定を通して、妖怪の魅力に触れてもらい、妖怪の聖地境港・水木しげるロードをより深く、より多くのお客様に楽しんでもらえるよう、取り組んでいきます。

同検定について、詳しくは境港商工会議所妖怪検定係（☎44-1111）、または境港観光協会（☎47-3880）にお問い合わせください。

中国横断自動車道岡山米子線（蒜山IC）境港

### 境港商議所経営安定 特別相談室専門スタッフ 西村正男氏



### 旭日小綬章を受章

西村氏は、旭日小綬章を受章しました。同氏は通算で29年間弁護士を続け、2000（平成12）年には鳥取弁護士会会長として日本弁護士連合会の理事に就任。また、2007（平成19）年にも鳥取弁護士会会長

として再び日弁連理事を務めています。さらに、長年にわたって、米子市公平委員会委員として人事行政の確立に尽力しました。同委員会は、市役所に勤務する職員の利益の保護と公平な人事権行使の保障を目的に設置されている機関。このたびの受章は、これらの功績が認められたものです。

### 境港商議所議員 杉本真吾氏が意見発表

### 中国横断自動車道岡山米子線整備促進総決起大会

（間）整備促進期成同盟会は昨年11月13日、東京都千代田区の都道府県会館で、整備促進総決起大会を行いました。

同大会は、米子道の4車線化と米子・境港間の高規格道路の整備促進に向けた中央省庁などへの働きかけを目的としたものです。

の国道431号線の渋滞は目に余るものがあります。米子道のスムーズさが翻ってこの渋滞で、大いにストレスになっていないか危惧をしています。一刻も早く高規格幹線道路の検討に入っていたいただきたい」と現状を指摘しました。

私案として「弓ヶ浜半島に湾岸道路を建設してはどうでしょう」と提案。最後に「人口最小県の鳥取県が生き残っていくためにも観光、ビジネスに更なる注力が必要であることは論を待ちません。どうか検討いただきませすこと、重ねてお願いを申し上げます。私の意見発表とさせていただきます」と締めくくりました。

## 1月21日 水木しげるロード 30周年記念イベント 音声AR活用アプリも継続へ

昨年7月に30周年を迎えた水木しげるロードでは、様々な記念事業を展開しています。

1月21日の午後2時から、境港市民交流センター・みなとテラスで「水木作品の朗読とトークショー」が開催されます。

当日はゲストに俳優・アーティストののんさん、映画「鬼太郎誕生ゲゲゲの謎」の水木役の声を演じる声優の木内秀信さん。

んを、MCにはフジテレビの軽部真一アナウンサーと、記念事業にふさわしい顔ぶれ。

同トークショーの申込期限は1月10日。応募多数の時は抽選となります。申込方法など、詳しくは境港市公式ホームページ（「ロード30周年」で検索）、または二次元QRコードを読み込んでください。

また、昨年夏に始まった立体音響の音声ARを使ったイベント「目玉おやじと行く夜の妖怪ぶらり旅 水木しげるロード×3Dサウンドツアー」は、12月31日まで期間延長されていますが、好評のため今後も継続して行うことが決定。

「夜の」とタイトルにあります。昼も含め24時間楽しむことができ、同ロードの店舗で使える

お得なクーポンもついてます。イヤホンを使わずスピーカーモードでも楽しめますので、お友達やご家族と一緒に楽しむ



のんさん 木内秀信/提供 株式会社大沢事務所



木内秀信さん のん/提供 株式会社スピーディ

ことも可能。詳しくは、（一社）境港観光協会（☎47-3880）にお問い合わせください。



意見を述べる杉本真吾議員

中国電力ネットワーク

# 停電情報

中国エリアにお住まいの皆さまへ

突然の停電... そんな時、スマートフォンがあなたに情報をお届けします!

中国電力ネットワーク 停電情報

設計・監理 <一社> 鳥取県建築士事務所協会会員

# 株式会社 平設計

代表取締役 足立 收平

〒683-0067 米子市東町177番地 東町ビル  
TEL (0859) 32-6161(代) FAX (0859) 22-6151

〒684-0033 境港市上道町336-2  
TEL (0859) 44-7177



# 斬新な視点で圏域の将来を展望

## 4年ぶりの開催 ふるさとフォーラム

クラブセブンティ

鳥取県西部出身者で構成されているクラブ・セブンティは昨年11月22日、米子コンベンションセンター(米子市末広町)で「ふるさとフォーラムIN米子」を開催し、各界の代表5人が圏域の発展策について意見発表をしました。



吹野博志コーディネーター(右)と5人の意見発表者

# 企業探訪 Part 67 昼の営業に注力 鳥取和牛をリーズナブルに

— あじよし —

あじよし(外江町、朴亨柱代表)は、昼の営業を強化しています。また、鳥取黒毛和牛をリーズナブルに提供。今回の「企業探訪」は、より便利に美味しい肉が食べられるようになった同店を紹介します。

同店は、昨年11月から平日昼の営業を行っています。昨年5月から土・日曜日、祝日の昼営業を始めていましたが、さらに拡大しました。夜の営業も延長しています。

営業時間は午前11時30分から午後2時までと、午後5時30分から午前1時まで。日曜日の夜は午後5時30分から9時までです。

人気の鳥取県産焼肉プレート



定休日は月・火曜日ですが、前日までに予約を入れると対応できます。

これまで、アメリカ産の高級牛肉を使用していましたが、仕入れ価格が高騰。そこで、思い切って鳥取県産の黒毛和牛に切り替えました。A5ランクを県内最安値で提供しています。

一番人気は、鳥取県産焼き肉プレート(2,200円)です。県産の牛・豚・鶏を盛り込んだお得な一品。これにライスセット(550円、昼時間と夜9時以降に提供)を加えると、最高の食事になります。

また、鳥取いなば万葉牛または大山黒牛のいずれかをメインとしたギフトセット(13,000円)も好評です。注文方法は、X(旧Twitter)の「焼肉あじよし」で検索してください。

朴代表は「昼の時間に力を入れています。そして、地元の人に鳥取和牛を楽しんでほしいです」と話しました。

詳しくは、同店(☎30-2929)にお問い合わせください。

5人が意見発表。吹野博志・クラブセブンティ共同代表のコーディネーターのもとで発表された意見は▽伊木隆司・米子市長▽中海宥道大

## 「小さな親切」運動 特別功労賞

境港商議所名誉会頭

## 足立統一郎氏が受賞



このような問題意識のもと、平井伸治・鳥取県知事が基調講演をし、各分野で活躍する30歳代から50歳代の若手リーダー

境港商工会議所名誉会頭の足立統一郎氏は「小さな親切」運動の特別功労賞を受賞。昨年11月24日、東京都千代田区の本

山圏域が目指す姿▽木村美樹雄(柳海産物のきむらや社長▽山陰で公共空間という資産を使いこなす方法▽桐村理沙医師▽鳥取県は、ポストシリコン

963年の東京大学卒業式での茅総長の卒業告辞に感銘を受けた人々が提唱者となり、同年6月に運動本部を発足させたのが始まりです。

この後、来場者と意見交換を行い、圏域の将来ビジョンにつながるヒントを探りました。

## 境港の観光PR目的に出店

西日本最大規模 マンガ・アニメイベント

(一社)境港観光協会は、西日本最大規模のマンガ・アニメイベント「COMIC CITY 大阪」に境港の観光PRのため出店します。

開催日時は、1月7日午前10時30分から午後3時まで。場所はインテッ

同イベントは、アニメやマンガのファンらが作った同人誌などを頒布するイベント。プロを目指す人やプロの人も参加し、来場者は4万人程度が見込まれています。

## 境港物産展も大好評

## 境港特別競走を開催

— JRA阪神競馬場 —

JRA阪神競馬場(宝塚市)で、昨年12月16日に「境港特別競走」が開催されました。同競走は、毎年1回開催され、今回は第9レースとして行わ

れた同競走で優勝したのは「グレイズウォリア号」。清水寿夫・境港副市長が優勝馬主、騎手、調教師、厩務員(きゅうむいん)に寄贈賞として、松葉ガニと日本酒大吟醸の目録を手渡しました。



優勝を祝う清水寿夫・境港副市長(右から2人目)と調教師、馬主、騎手ら ©JRA

で観光物産展を実施。2企業・2団体が境港の特産品などを販売して、大好評でした。

# 警備員募集中

- 元気な方なら、18歳~65歳位までOK!
- 勤務場所は、境港市内・米子市周辺 鳥取県西部・島根県東部など

“やってみようかな” と思立った方は まず電話 0859 45-2228



Safety Security

鳥取県公安委員会認定 第61号 (社)全国警備業協会加盟・鳥取県警備業協会会員 有限会社 サンアート山陰 〒684-0043 鳥取県境港市竹内町1362番地 TEL 0859-45-2228

謹んで新春のお慶びを申し上げます



三井住友海上火災保険(株) 三井住友海上火災あいおい生命保険(株) 日本アニマル倶楽部 ペット保険

一度、当代理店ホームページへ↓↓↓ 株式会社 友和・保険センター

本店 〒683-0802 鳥取県米子市東福原7-2-6 TEL (0859) 34-4938 FAX34-5660 境港店 〒684-0071 鳥取県境港市外江町2361-2 TEL (0859) 21-0117 FAX21-0118

ホームページ: www.youwa-hoken.jp/



(一社)境港水産振興協会は2月4日に「境港さかなの達人検定」を実施します。魚に興味のあるお子様から水産業に関

ただいま受験者募集中

## 2月4日 さかなの達人検定

— 境港水産振興協会 —

「達人」検定、上級レベルの「スーパードリッパ」検定の2コースで、合格者は同協会が「さかなの達人」として認定し、イベントなどの情報を提供します。

初級の問題は検定用冊子からの出題で、水産に興味や関心のある皆さんの入門編としておススメです。一方、上級は水産に関する知識全般からの出題となり、かなり難易度の高い問題もありますので腕試しに最適です。

受験料 1000円(税込) ※冊子のみの購入は送料別途300円が必ず必要です。

申込期限 1月22日(月) 申込方法 所定の申込用紙に必要事項を記入して申し込んでください。申込書類は同協会、または境港商工会議所まで取り扱っています。また、同協会公式ホームページ「境港水産振興協会」で検索にも掲載

詳しくは、同協会 ☎44-6668 まで。



鳥取県の味覚を来場者にアピール

# 大阪の地で鳥取県の魅力PR

## 県西部活性化協会、境港観光協会など参加

道頓堀リバーフェスティバル

参加自治体は鳥取県のほか、島根県、徳島県、高知県、福井県、栃木県、鹿児島県、宮崎県などでした。

鳥取県からは鳥取県関西本部が呼び掛けて、(一社)鳥取県西部活性化協会、(二社)境港観光協会、米子市観光協会、(二社)大山観光局などの団体と、民間事業者が一体的に参加。

秋から冬にかけての鳥取県のグルメや観光地、観光素材などをアピールするとともに、関西から鳥取への来訪を呼びかけました。

道頓堀川周辺から、ならば広場は、南海電車・難波駅前に昨年完成したイベントスペースで、大阪市の玄関口としての機能を果たします。今回のイベントは、そのお披露目も兼ねたもの。併せて、大阪・関西万博の500日前をアピールし、機運を醸成する目的もありました。

大阪ミナミを中心に様々な団体が協力して作り上げていくこのイベントには、毎年数万人が来場し、関西に向けた魅力発信の絶好の機会となっています。

コンビニエンスストアなどで販売されている「電子マネーカード」を

購入させる特殊詐欺が多く発生しています。「コンビニで電子マネーを買え」と言われたら詐欺です!

次に代表的な手口を紹介いたします。

① パソコンでインターネットを利用中に「ウイルスが入っている」といった警告画面が出てパソコンが動かなくなり、表示された連絡先の番号に電話すると、片言の日本語を話す者からウイルス駆除代金として数万円分の電子マネーカードをコンビニで買うように言われた

## 2024年度カレンダーを制作

### 港の原風景を表現

— NPO法人 元気みなと —

NPO法人 元気みなと(佐名木知信理事長)は、2024年版カレンダーを制作しました。同カレンダーは、一昨年から始めて第3弾となるもの

の。タイトルは「境港と四季の魚たち」。毎月、遠藤恵裕さんが描く四季折々の漁港風景や旬の魚といった水彩画が掲載されています。また、同法人が手掛けるおさかなロード大漁祭や魚のオブジェなども紹介。同カレンダーは、見開きA3サイズで、1部700円(税込)です。



遠藤恵裕氏の水彩画を掲載

### 企業・労働者の相談窓口

西部地域産業保健センターは、企業と労働者の健康や長時間労働について個別相談を行っています。

1月の相談日		
1月4日(木)	午後	産業医
1月11日(木)	午前・午後	産業医
1月18日(木)	午後	産業医
1月22日(月)	午前・午後	産業医
1月25日(木)	午後	産業医

○午前の部=9時30分~11時30分、午後の部=1時30分~3時30分  
○米子市久米町の西部医師会館会議室で個別に相談に応じます。(無料)  
○お問い合わせは、西部地域産業保健センターまで。☎22-3570

## 外貨の両替は米子鬼太郎空港で!

MONEY EXCHANGE 米子鬼太郎空港1階の国際線到着ロビーに「外貨両替機」を設置しております

旅行後などのあまった外貨をお持ちの方ぜひご利用ください

USD	EUR	GBP	AUD	CNY	HKD
KRW	TWD	SGD	THB	IDR	MYR

世界12カ国通貨対応

※外国通貨は紙幣に限ります。※日本円から外国通貨への両替は出来ません。

外貨両替機についてのお問い合わせ / 米子鬼太郎空港2階 ビーウィング Tel 0859-45-5848



さかいみなと

# Ms.通信

## 境港商工会議所女性会

〒684-8686 境港市上道町3002

(境港商工会議所内)

TEL 44-1111・FAX 42-6577

### 秋の花に植え替え

#### 水木しげるロード 寄贈のプランター

水木しげるロードに寄贈したプランターの秋季植え替え事業を昨年11月20日に行いました。

まずは、会員が手分けして同ロードの各店舗からプランターを回収し、じげの物産館広場に50台のプランターを並べ、春に植えたベゴニアなどを抜き取るところから作業がスタート。



植え替え作業中の参加メンバー

その横では色とりどりのパンジーとミニ葉牡丹が出番を待っています。そして、皆の連携作業で手際よく、彩りよく仕上がったプランターが勢ぞろいしました。

心地よい汗をかきながらまた元の店舗前へと運ぶと、店舗の方から「ありがとう、きれいねー」と労いの声をかけてもらい、心が温まりました。水木しげるロードを訪れる皆さん、色とりどりのプランターをどうぞお楽しみください。(事業委員会K)

人権ふれあいフェスティバル「バザー」出店で参加  
収益は社会福祉や地域貢献へ  
境港商工会議所女性会は、昨年12月16日に境港市民交流センター・みなとテラス(上道町)で行われた「境港市人権ふれあいフェスティバル」にバザーで出店参加しました。



出店商品を買求めるフェス参加者の皆さん

### 永井千春さんが手ほどき

#### フラワーアレンジメント講習会

毎年恒例のクリスマスからお正月まで楽しめるフラワーアレンジメント講習会を昨年12月14日に開催。講師は毎年素敵なアレンジメントを教えてください。フラワーデザインインフォーションの永井千春先生でした。

今回のテーマは「お花deクリスマスケーキ」。クリスマスケーキをイメージして、ドーム型に挿さしたバラ、ガーベラ、レースフラワーなど、多種のお花やグリーンにシナモン、ライムなどを添えて、香りも楽しめる華やかなアレンジメントが完成しました。



指導する永井千春さん(左)

和やかな雰囲気の中、先生のお手本を基に教わりながら、お花に向かうことで、今年一年を振り返り、感謝すると共に迎える新年への期待も膨らむひと時となりました。永井先生、今回

もありがとうございました。(親睦委員会I)

### 100人の参加でにぎやかに チャリティーゴルフ大会

境港商工会議所女性会は、恒例のチャリティーゴルフ大会を昨年11月3日にグリーンパーク大山ゴルフ倶楽部で開催。今回で11回目となる当大会、これまでで一番の秋晴れのもと、100人の参加者が一喜一憂のプレーを楽しみました。

心から感謝申し上げます。また、参加者の皆様から多くのチャリティー募金をしていただき、回を重ねるごとにチャリティーの気持ち広がっていることが一番の喜びです。

当大会が12回、13回へと



募金に協力する参加者

(会報委員会E)

### 岡島千恵美さん講師に

#### 社交ダンス講習会

2カ月間で4回実施

当会会員の岡島千恵美さんを講師に、社交ダンス講習会を開催しました。会員同士、ワイワイガヤガヤしながらの楽しいレッスンは、昨年11月と12

月の2カ月間に計4回の実施でした。ダンスは全くの初心者ですが、男性役の講師に優しく手を取ってもらいながら、ステップの初歩から学び、シルバ、ブルースなどをマスター(できたかな?)。皆で一緒に踊って盛り上がり、毎回、熱気に満ちたダンスレッスンの後の夜風がとても心地よく感じました。



岡島千恵美さん(左)と会員

今回の一番の収穫は、姿勢を常に意識するようになったこと。寒さに向かう季節、身も心も縮み込まないよう、素敵な夜装とパッチリメイクで非日常を味わうパーティーにでも出掛けてみようかしら。(親睦委員会I)

境港商工会議所女性会は、女性の力で地域を元気に、女性の力で地域を元気にし、会員相互の親睦を図り、かつ女性の立場から商工業の改善と発展に寄与することを目的としています。

女性の力で地域を元気に  
ただいま 会員募集中  
— 境港商議所女性会 —

(総務委員会O)

🚚 事業所及び個人宅へ配達します

食料品・日用品のお店

## 有限会社 いけびんストア

〒684-0004 鳥取県境港市大正町(水木ロード・駅前通り)  
電話 (0859)44-0896(代) FAX (0859)44-0897  
e-mail:ikebin@sea.chukai.ne.jp

魚と歩んで150年



## さかいみなと いたくら

(有)いたくら  
境港市上道町  
☎46-0533  
Fax 46-0557

(有)板倉博商店

境港市松ヶ枝町35(水木ロード沿)

煮干・干物・塩干

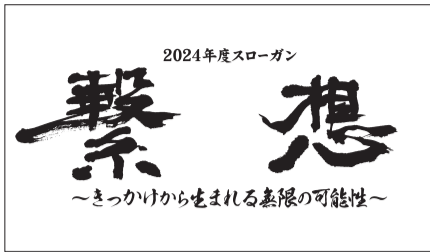
鮮魚・松葉ガニ

TEL 44-0145

TEL 47-4147

FAX 42-6156

松葉かに・鮮魚・境港産にぼし・山陰産干かれいや新鮮な魚で干し上げた干物などは、専門店ならではのこだわりの品を皆様の食卓にお届けします。



新年のごあいさつ

# 繋 想

## きっかりから生まれる無限の可能性

一般社団法人 境港青年会議所

第60代理事長 丸山 誉覚



2024年の年頭にあたり、謹んで新年のご挨拶を申し上げます。日ごろから私ども境港青年会議所に格別のご厚情を賜り心からお礼申し上げます。

議所活動が行えることに感謝し、現在の社会課題解決のみならず、将来のまちの見通しを立てた上での運動を行うという想いで「感恩報謝」当たり前に感謝し、行動にうつそう」をスローガンに活動を展開いたしました。4年ぶりに水木しげるロード近辺で開催した第78回みなと祭や、広報戦略構築事業、オリエンテ

基本方針として▽ストーリー性のある情報発信の実施▽体験活動を通じた非認知能力の育成▽地域の資源を活かした魅力あるまちづくりの創造▽想いを繋げる会員拡大の実施▽創立60周年に向けて想いを繋げる未来ビジョンの創造の五つを軸として事業を計画していきます。また2025年度は、

一緒に活動しませんか

### ただいま会員募集中

— 境港青年会議所 —

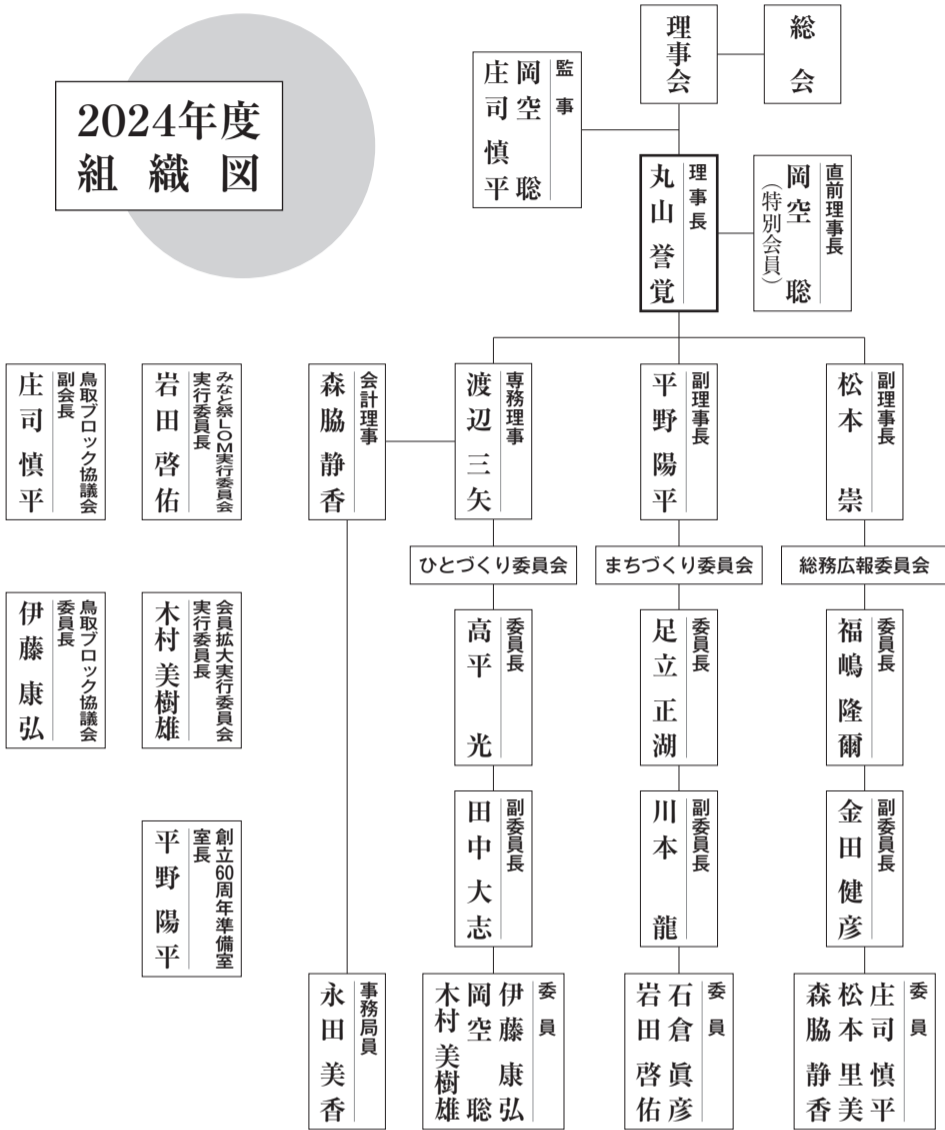
私たちは、地域の課題解決に取り組む活動を行っています。気になる問

た皆様へ感謝の想いを伝えるために準備を行っていきます。本年度は全会員と活動に対する想いを共有し、

一致団結して活動を行ってまいります。そして、当会の想いを境港市全体に波及させ、まちづくりの更なる発展に繋げてい

きたいと想っています。最後に、皆様のご多幸と益々のご発展をご祈念申し上げ、新年のご挨拶とさせていただきます。

## 2024年度組織図



2023年度ありがとうございました！2024年度もよろしくお願いいたします

Advertisement for Yumina 24 Fitness & Studio. Includes phone number 0859-57-4105, website http://www.yumina24.com, and operating hours: 24 hours, staff present from 10:00 to 21:00 (except Sundays and holidays).

Advertisement for Yumina Group (ユミナグループ). Lists member companies: Yumina Hall Design Co., Ltd., Yumina Co., Ltd., Yumina Energy Service Co., Ltd., H-tec, and Yumina Co., Ltd.

